

# INNOWACYJNE OŚWIETLENIE LED

KATALOG PRODUKTÓW

**ALTORI®**



**ALTORI®**



Firma ALTORI powstała w 1999 roku, od początku swojej działalności pasjonujemy się oświetleniem wykorzystywanym w produkcji mebli. Główny profil naszej działalności to oświetlenie stosowane w meblach kuchennych. Podążając jednak za trendami światowymi od kilku lat skutecznie i z wielkim oddaniem produkujemy także oświetlenie ozdobne. Cała nasza oferta kompleksowo wypełnia zapotrzebowanie rynku meblowego na oświetlenia różnego rodzaju.

Celem działalności firmy jest tworzenie nowoczesnych i energooszczędnych opraw oświetleniowych, a tym samym dostosowanie się do nowych potrzeb rynku.

Na uzyskaną pozycję na rynku zapracowaliśmy nie tylko stałym wzbogacaniem listy dostępnych wzorów, ale także uczciwym, odpowiedzialnym podejściem do Klientów i szybkością realizacji nawet nietypowych zamówień.

The company ALTORI has existed since 1999, from the beginning of its activity we are fascinated by an illumination used in the manufacture of furniture. The mainstream of our activity was based on a useful illumination to the kitchen furniture. However following world trends for a few years effectively and with the great devotion we produce also a decorative illumination. Our overall offer comprehensively suits the demands of the furniture market for different kind of illuminations needs.

Activity of the Company is to Creating modern and energy-efficient lightning adapted to new market needs.

We work very hard to reach ours current position in the furniture industry not only by improving the list of available lighting products, but also the honest, responsible approach towards Customers and the speed of the completion of even untypical orders.

We are inviting to get acquainted with our current offer and at the same time we wish you a very good co-operation with our company.

Фирма ALTORI существует от 1999, От начала деятельности Фирмы преимуществом продажи является для нас освещение использующее для мебели. Стимул нашей деятельности основывается на производстве полезного рабочего освещения к кухонной мебели. Однако стремясь к европейским стандартам Фирма «ALTORI» от нескольких лет с положительным результатом и с большой отдачей производит также декоративное освещение с аксессуарами к освещению.

Наша цель и мотто, это комплектное выполнение спроса мебельного рынка на освещение, производство современных и энергоэкономных осветительных ламп, лент, аксессуаров к освещению, так же приспособление к новым требованиям европейского рынка.

Фирма ALTORI стремится к высокой позиции на европейских и восточных рынках, постоянно обогащая каталог новыми продуктами и образцами. Фирма ALTORI это серьезный, ответственный партнер, с уважением подходит к Клиентам, а бустрость, качество, производство даже нетипичных заказов, это главное мотто навсегда.

Приглашаем Партнеров познакомиться с нашим бизнесовым предложением, в будущем желаем плодотворного сотрудничества с нами.







Jednostką temperatury barwowej jest **Kelwin (K)** i stanowi on określenie barwy światła (odcienia bieli). I tak wyróżniamy:

2000K – barwa światła świeczki  
 2800K – barwa bardzo ciepłobiała (żarówkowa)  
 3000K – wschód i zachód Słońca  
 3200K – barwa światła żarowego lamp studyjnych  
 3300K – 4000K – barwa biała neutralna  
 4000K – barwa biała  
 5000K – barwa chłodnobiała  
 6500K – barwa dzienna – zimna

W naszej ofercie przyjmujemy określone temperatury barwowe LED:

2800-3200K – barwa ciepła  
 4000-4200K – barwa neutralna  
 5000-6000K – barwa zimna

**Lumen (lm)** jest jednostką miary strumienia świetlnego, określającego ilość światła emitowanego przez dane źródło światła. Generalnie, im więcej lumenów tym więcej światła wytwarza dane źródło.

**Luks (lx)** to jednostka natężenia oświetlenia. Określany jest jako oświetlenie wywołane przez równomiernie rozłożony strumień świetlny o wartości równej 1 lumen (lm) padający na powierzchnię  $1m^2$ , a więc:  $1 lx = 1 lm / m^2$ . Natężenie światła lx informuje nas ile światła wyemitowanego przez dane źródło faktycznie dociera do danej powierzchni. Jest ono rzecz jasna uzależnione od tego jaka jest odległość źródła światła od płaszczyzny.

The colour temperature unit is **Kelvin (K)** and it determines the colour of the light (whiteness). And so we stand out:

2000K – colour of the light of the candle  
 2800K – very warm-white colour (light bulb)  
 3000K – the east and the sunset  
 3200K – colour of the incandescent light of studio lamps  
 3300K – 4000K – white colour neutral  
 4000K – white colour  
 5000K – cool-white colour  
 6500K – daily colour – cold

In our offer we assume certain LED colour temperatures:

2800-3200K – warm colour  
 4000-4200K – neutral colour  
 5000-6000K – cold colour

**Lumen (lm)** is a light source unit of measurement of the luminous flux, determining the quantity of the lighting transmitted by light source. Generally, more lumens in a lamp are the more generating light.

**Luks (lx)** unit of illumination. It is defined as the illumination caused by a uniformly distributed luminous flux of values equal 1 lumen falling to the surface of  $1m^2$  so  $1 lx = 1 lm / m^2$ . Light intensity lx tells us how much light emitted by a given source actually reaches the exact surface. It depends, of course, on what is the distance of the light source from the surface.

В настоящее время благодаря технологии ЛЕД можно более точно представить образец натурального света в кухонном освещении. Единицей цветовой температуры является измерение в **Кельвинах (K)**. Измерение характеризующее интенсивность излучения источника света в оптическом диапазоне, т.е. представление определения тонов цвета света. И так представляем:

2000K – цвет огня свечи  
 2800K – лампа накаливания 100Вт (вакуумная лампа)  
 3000K – солнце у горизонта  
 3200K – люминесцентная лампа белого света  
 3300K – 4000K – белый цвет нейтральный  
 4000K – белый цвет  
 5000K – прохладный белый цвет  
 6500K – стандартный источник дневного белого света, близкий к полуденному солнечному свету

В нашей ofercie принимаем определенную температуру цвета LED:

2800-3200K – цвет белый теплый  
 4000-4200K – цвет белый нейтральный  
 5000-6000K – цвет белый холодный

**Люмен (мн. ч.)** единица измерения струи светящего потока света, определяющее количество света эмитированного данным источником света. Чем больше Люменов, тем более больше света в данном источнике.

**Люкс** (от лат. lux – свет; русское обозначение: лк, международное обозначение: lx) единица измерения освещенности в Международной системе единиц (СИ). Люкс равен освещенности поверхности площадью  $1 m^2$  при световом потоке падающего на неё излучения, равном 1 лм – единица измерения светового потока (международное обозначение: lm). Соответственно, выполняются:  $1 lx = 1 lm / m^2$ . Ясность света люкс (lx) информирует нас на сколько свет эмитирует данный источник света для данной поверхности, а так же зависит от того какое расстояние источника света находится от плоскости.

PAL 1



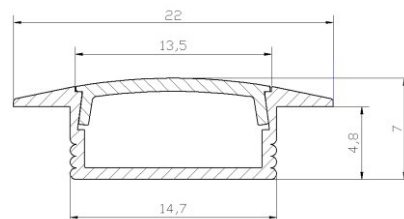
Aluminiowy profil do oświetlenia LED wpuszczany o długości 2m lub 3m. Sprzedawany z kloszem mlecznym bądź transparentnym. W profilu istnieje możliwość instalacji włącznika dotykowego lub zbliżeniowego.

Aluminium LED build-in lighting profile 2 m or 3 m length. Sold with the milky or transparent cover. In the profile there is a possibility of installation a touch sensor and IR sensor.

Алюминиевый профиль для освещения LED Профиль впускаемый, длина 2м или 3м. Алюминиевый профиль в комплекте с абажуром матовым или прозрачным. В профиле LED можно установить сенсорный выключатель с датчиком движения или прикосновения.

#### Pokrycie/ Covering/ Покрытие:

- Aluminium/ Aluminium/ Алюминий
- Czarne aluminium/ Black aluminum/ Алюминий черный
- Białe aluminium/ White aluminum/ Белый Алюминий
- Kolory z palety RAL na zamówienie/ Colours from RAL pallet for special order/ Цвета из Палитры RAL на заказ



PAL 2



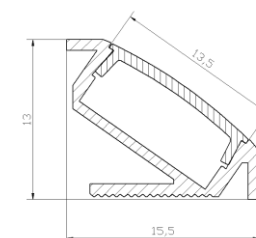
Aluminiowy profil do oświetlenia LED narożny o długości 2m lub 3m. Sprzedawany z kloszem mlecznym bądź transparentnym. W profilu istnieje możliwość instalacji włącznika dotykowego.

Aluminum LED corner lighting profile 2m or 3m length. Sold with the milky or transparent cover. In the profile there is a possibility of installation a touch sensor and IR sensor.

Алюминиевый профиль для освещения LED Профиль впускаемый, длина 2м или 3м. Алюминиевый профиль в комплекте с абажуром матовым или прозрачным. В профиле LED можно установить сенсорный выключатель с датчиком движения.

#### Pokrycie/ Covering/ Покрытие:

- Aluminium/ Aluminium/ Алюминий
- Czarne aluminium/ Black aluminum/ Алюминий черный
- Białe aluminium/ White aluminum/ Белый Алюминий
- Kolory z palety RAL na zamówienie/ Colours from RAL pallet for special order/ Цвета из Палитры RAL на заказ



PAL 3



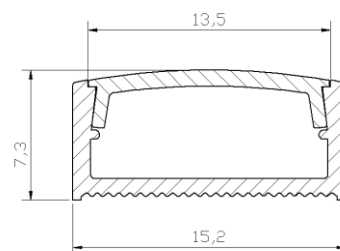
Aluminiowy profil do oświetlenia LED powierzchniowy o długości 2m lub 3m. Sprzedawany z kloszem mlecznym bądź transparentnym. W profilu istnieje możliwość instalacji wyłącznika dotykowego.

Aluminum LED surface lighting profile of 2m or 3m length. Sold with the milky or transparent cover. In the profile there is a possibility of installation a touch sensor and IR sensor.

Алюминевый профиль для освещения LED Профиль впускаемый, длина 2м или 3м. Алюминевый профиль в комплекте с абажуром матовым или прозрачным. В профиле LED можно установить сенсорный выключатель с датчиком движения.

**Pokrycie/ Covering/ Покрытие:**

- Aluminium/ Aluminium/ Алюминий
- Czarne aluminium/ Black aluminum/ Алюминий черный
- Białe aluminium/ White aluminum/ Белый Алюминий
- Kolory z palety RAL na zamówienie/ Colours from RAL pallet for special order/ Цвета из Палитры RAL на заказ



PAL 4



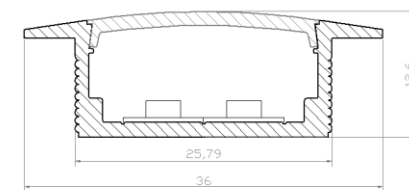
Aluminiowy profil do oświetlenia LED wpuszczany podwójny o długości 2m lub 3m. Sprzedawany z kloszem mlecznym bądź transparentnym. W profilu istnieje możliwość instalacji wyłącznika dotykowego.

Aluminium double build-in LED lighting profile 2m or 3m length. Sold with the milky or transparent cover. In the profile there is a possibility of installation a touch sensor and IR sensor.

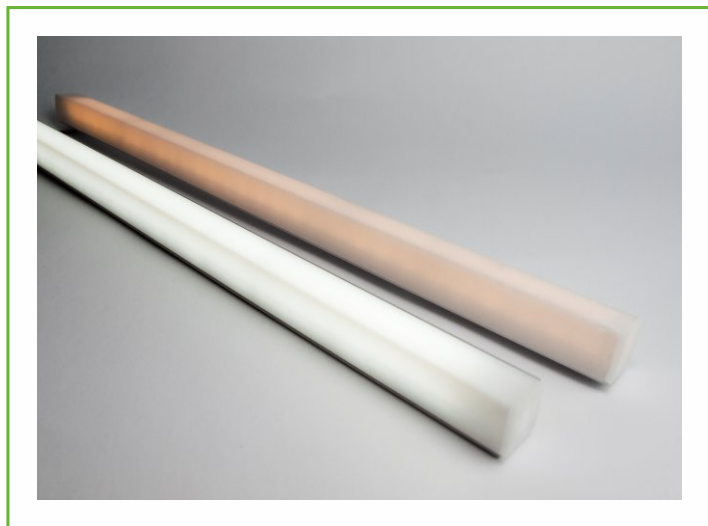
Алюминевый профиль для освещения LED Профиль впускаемый, длина 2м или 3м. Алюминевый профиль в комплекте с абажуром матовым или прозрачным. В профиле LED можно установить сенсорный выключатель с датчиком движения.

**Pokrycie/ Covering/ Покрытие:**

- Aluminium/ Aluminium/ Алюминий
- Czarne aluminium/ Black aluminum/ Алюминий черный
- Białe aluminium/ White aluminum/ Белый Алюминий
- Kolory z palety RAL na zamówienie/ Colours from RAL pallet for special order/ Цвета из Палитры RAL на заказ



Profil PCV 10x10



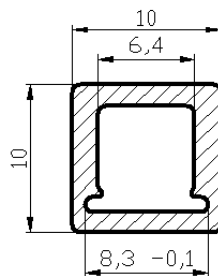
Profil mleczny PCV 10x10mm o długości 3m. W profilu istnieje możliwość instalacji wyłącznika dotykowego lub zbliżeniowego.

Milky PVC profile 10x10mm with 3m length. In the profile it is possible to install a touch or proximity switch.

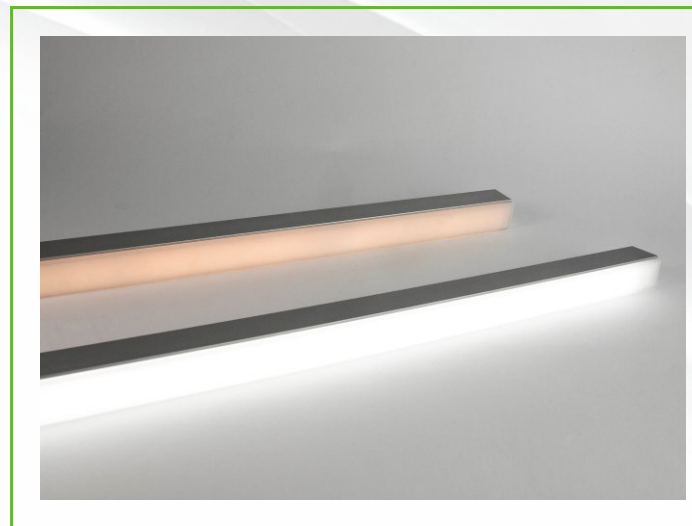
Профиль ПВХ молочный 10x10мм для освещения LED, длина 3м. В профиле м.б. установка датчика прикосновения или движения.

Kolor emisji światła/ Light colour/ Цвет излучаемого света:

- ☐ Biały zimny/ Cold white/ Белый холодный
- ☐ Biały ciepły/ Warm white/ Белый тёплый
- ☐ Neutralny/ Neutral/ Нейтральный
- ☐ Niebieski/ Blue/ Голубой
- ☐ Czerwony/ Red/ Красный
- ☐ Zielony/ Green/ Зелёный



Profil PCV 15x15



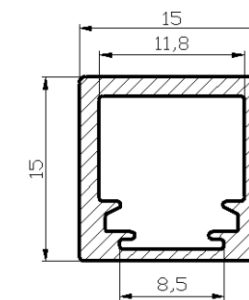
Profil mleczny PCV 15x15mm o długości 3m. W profilu istnieje możliwość instalacji wyłącznika dotykowego lub zbliżeniowego.

Milky PVC profile 15x15mm with 3m length. In the profile it is possible to install a touch or proximity switch.

Профиль ПВХ молочный 15x15мм для освещения LED, длина 3м. В профиле м.б. установка датчика прикосновения или движения.

Kolor emisji światła/ Light colour/ Цвет излучаемого света:

- ☐ Biały zimny/ Cold white/ Белый холодный
- ☐ Biały ciepły/ Warm white/ Белый тёплый
- ☐ Neutralny/ Neutral/ Нейтральный
- ☐ Niebieski/ Blue/ Голубой
- ☐ Czerwony/ Red/ Красный
- ☐ Zielony/ Green/ Зелёный
- ☐ RGB





### Profil PCV 10x10 + aluminium



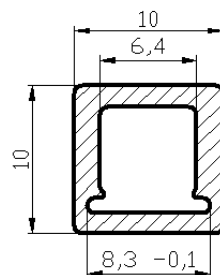
Profil PCV 10x10 z aluminiowym mocowaniem do półek drewnianych lub szklanych. Cięty na wymiar od 5cm do 300cm.

PVC profile 10x10mm with aluminum fixed to the shelf for illumination of wooden or glass shelves. Cut to size 5cm-300cm.

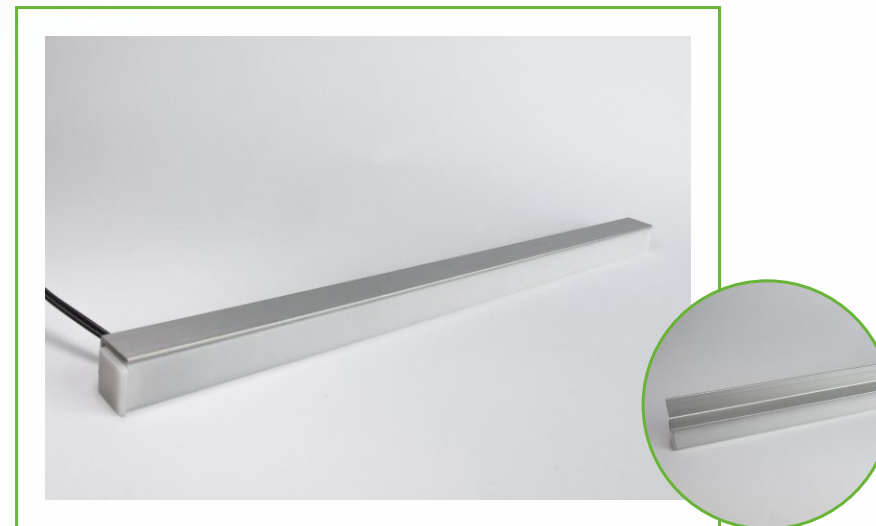
Профиль ПВХ молочный 10x10мм с подкреплением алюминиевым для освещения LED, на деревянные или стеклянные полки, м.б. отрезки от 5см до 300см.

Kolor emisji światła/ Light colour/ Цвет излучаемого света:

- ☐ Biały zimny/ Cold white/ Белый холодный
- ☐ Biały ciepły/ Warm white/ Белый тёплый
- ☐ Neutralny/ Neutral/ Нейтральный
- ☐ Niebieski/ Blue/ Голубой
- ☐ Czerwony/ Red/ Красный
- ☐ Zielony/ Green/ Зелёный



### Profil PCV 15x15 + aluminium



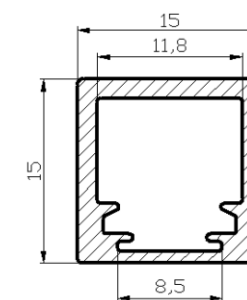
Profil PCV 15x15 z aluminiowym mocowaniem do półek drewnianych lub szklanych. Cięty na wymiar od 5cm do 300cm.

PVC profile 15x15 mm with aluminum fixed to the shelf for illumination of wooden or glass shelves. Cut to size 5cm-300cm.

Профиль ПВХ молочный 15x15мм с подкреплением алюминиевым для освещения LED, на деревянные или стеклянные полки, м.б. отрезки от 5см до 300см.

Kolor emisji światła/ Light colour/ Цвет излучаемого света:

- ☐ Biały zimny/ Cold white/ Белый холодный
- ☐ Biały ciepły/ Warm white/ Белый тёплый
- ☐ Neutralny/ Neutral/ Нейтральный
- ☐ Niebieski/ Blue/ Голубой
- ☐ Czerwony/ Red/ Красный
- ☐ Zielony/ Green/ Зелёный
- ☐ RGB



### ULP LED 3D ULP LED 2D



LED 3D do podświetlenia półki szklanej świecący w 3 kierunkach.

LED 3D light fitting used to glass shelves with 3-direction light.

Клипса LED 3D для освещения стеклянной полки в трех направлениях.

Moc/ Power/ Мощность: 12V DC/ 0,7 W

LED 2D do podświetlenia półki szklanej/lub drewnianej świecący w 2 kierunkach.

LED 2D light fitting used to glass or wooden shelves with 2-direction light.

Клипса LED 2D для освещения стеклянной или деревянной полки, светящаяся в двух направлениях.

Moc/ Power/ Мощность: 12V DC/ 0,5W

Pokrycie/ Covering/ Покрытие:

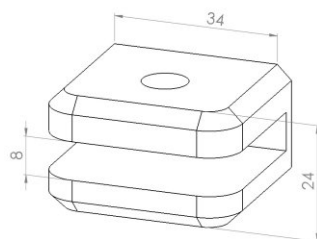
Aluminium/ Aluminium/ Алюминий

Kolor emisji światła/ Light colour/ Цвет излучаемого света:

Biały zimny/ Cold white/ Белый холодный

Biały ciepły/ Warm white/ Белый тёплый

Niebieski/ Blue/ Голубой



### ULP LED 1D



LED do podświetlenia półki szklanej/lub drewnianej świecący w 1 kierunku.

LED light fitting used to glass or wooden shelves with 1-direction light.

Клипса LED для освещения стеклянной или деревянной полки в одном направлении.

Moc/ Power/ Мощность: 12V DC/ 0,25W

Pokrycie/ Covering/ Покрытие:

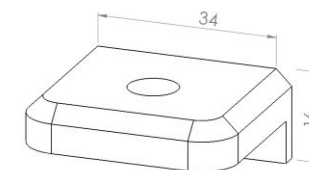
Aluminium/ Aluminium/ Алюминий

Kolor emisji światła/ Light colour/ Цвет излучаемого света:

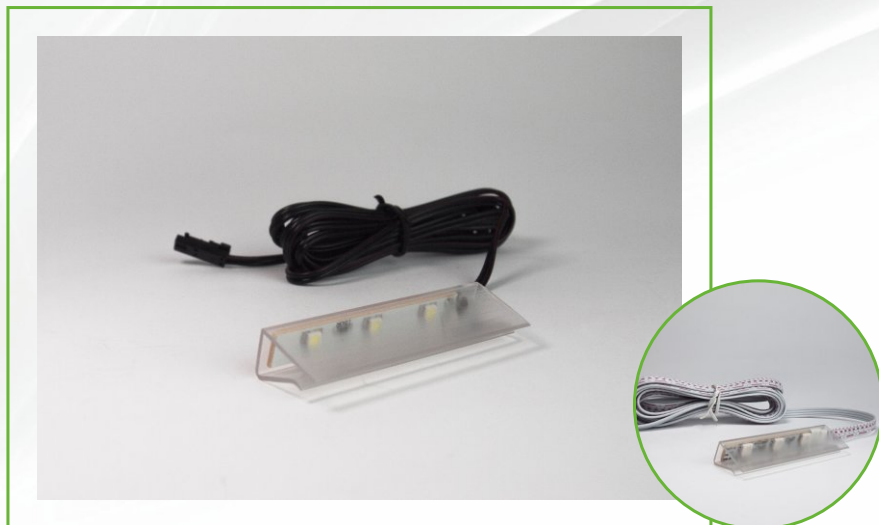
Biały zimny/ Cold white/ Белый холодный

Biały ciepły/ Warm white/ Белый тёплый

Niebieski/ Blue/ Голубой



## ULP LED PCV ULP LED PCV RGB



LED do podświetlenia półki szklanej świecący w 1 kierunku.

LED light fitting used to glass shelves with 1-direction light.

Клипса LED ПХВ для освещения стеклянной или деревянной полки в одном направлении.

Moc/ Power/ Мощность: 12V DC/ 0,25 W/ 0,5W RGB

Kolor emisji światła/ Light colour/ Цвет излучаемого света:

● Biały zimny/ Cold white/ Белый холодный

● Biały ciepły/ Warm white/ Белый тёплый

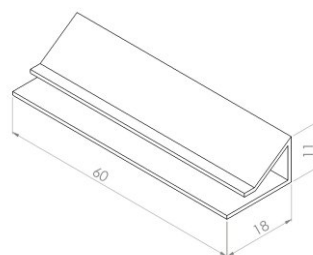
● Neutralny/ Neutral/ Нейтральный

● Niebieski/ Blue/ Голубой

● Czerwony/ Red/ Красный

● Zielony/ Green/ Зелёный

● RGB



## ULP LED II



LED do podświetlania półki szklanej.

LED light fitting use to glass shelves.

Клипса LED для освещения стеклянной полки.

Moc/ Power/ Мощность: 12V DC/ 0,25W

Kolor emisji światła/ Light colour/ Цвет излучаемого света:

● Biały zimny/ Cold white/ Белый холодный

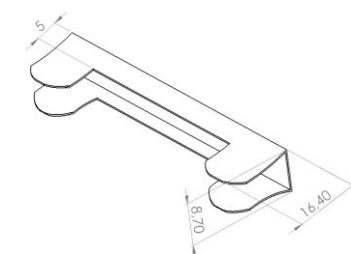
● Biały ciepły/ Warm white/ Белый тёплый

● Neutralny/ Neutral/ Нейтральный

● Niebieski/ Blue/ Голубой

● Czerwony/ Red/ Красный

● Zielony/ Green/ Зелёный

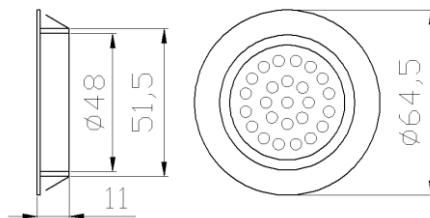


OL 11

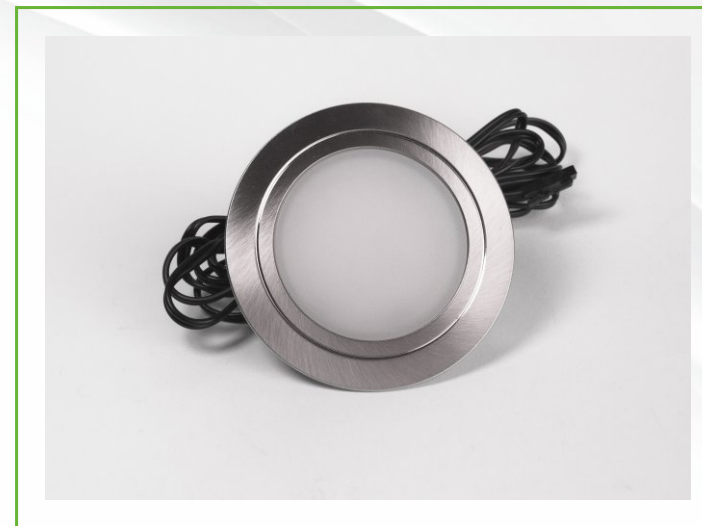
**Oprawa LED wpuszczana.**

LED fitting.

Встраиваемый светодиодный светильник LED.

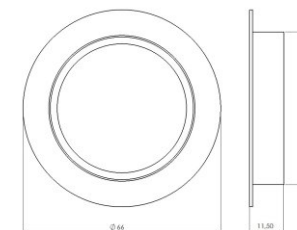
**Moc/ Power/ Мощность:** 12V DC/ 2W**Pokrycie/ Covering/ Покрытие:**● **Stal szlifowana/** Brushed steel/ Сталь шлифованная● **Chrom/** Chromium/ Хром● **Aluminium/** Aluminium/ Алюминий**Kolor emisji światła/** Light colour/ Цвет излучаемого света:● **Biały zimny/** Cold white/ Белый холодный● **Biały ciepły/** Warm white/ Белый тёплый● **Neutralny/** Neutral / Нейтральный● **Bi kolor/** Bi color/ Bi цвет

OL 12

**Oprawa LED wpuszczana.**

LED fitting.

Встраиваемая светодиодная лампочка LED.

**Moc/ Power/ Мощность:** 12V DC/ 1,8W lub 3,6W**Pokrycie/ Covering/ Покрытие:**● **Stal szlifowana/** Brushed steel/ Сталь шлифованная● **Chrom/** Chromium/ Хром● **Aluminium/** Aluminium/ Алюминий**Kolor emisji światła/** Light colour/ Цвет излучаемого света:● **Biały zimny/** Cold white/ Белый холодный● **Biały ciepły/** Warm white/ Белый тёплый● **Neutralny/** Neutral / Нейтральный● **Bi kolor/** Bi color/ Bi цвет



OL 12 230V



**Oprawa LED wpuszczana.**

LED fitting.

Встраиваемая светодиодная лампочка LED.

**Moc/ Power/ Мощность:** 230V AC/3W

**Pokrycie/ Covering/ Покрытие:**

☒ **Stal szlifowana/** Brushed steel/ Сталь шлифованная

☐ **Chrom/** Chromium/ Хром

☐ **Aluminium/** Aluminium/ Алюминий

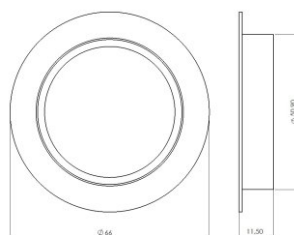
**Kolor emisji światła/** Light colour/ Цвет излучаемого света:

☐ **Biały zimny/** Cold white/ Белый холодный

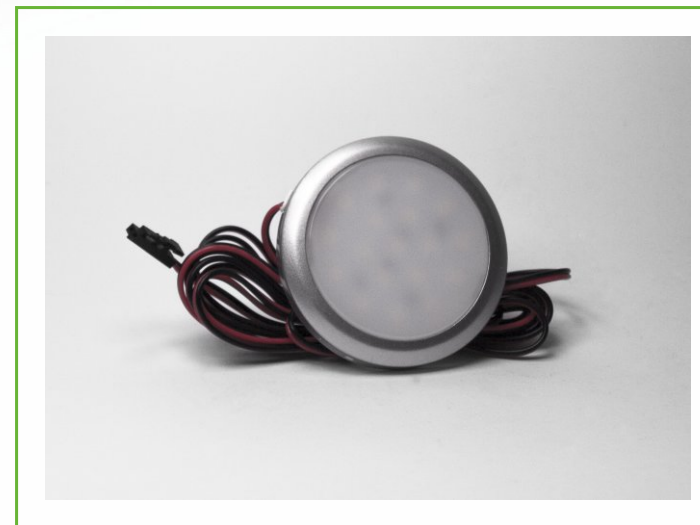
☐ **Biały ciepły/** Warm white/ Белый тёплый

☐ **Neutralny/** Neutral / Нейтральный

☐ **Bi kolor/** Bi color/ Bi цвет



OL 13



**Oprawa LED nawierzchniowa.**

LED fitting.

Поверхностная светодиодная лампочка LED.

**Moc/ Power/ Мощность:** 12V DC/ 1,5W

**Pokrycie/ Covering/ Покрытие:**

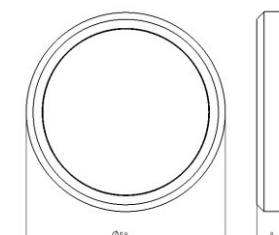
☒ **Aluminium/** Aluminium/ Алюминий

**Kolor emisji światła/** Light colour/ Цвет излучаемого света:

☐ **Biały zimny/** Cold white/ Белый холодный

☐ **Biały ciepły/** Warm white/ Белый тёплый

☐ **Neutralny/** Neutral / Нейтральный

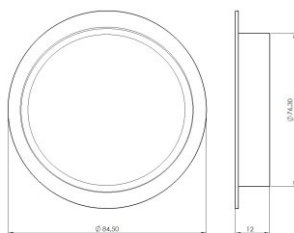


OL 13 230V

**Oprawa LED wpuszczana.**

LED fitting.

Встраиваемая светодиодная лампочка LED.

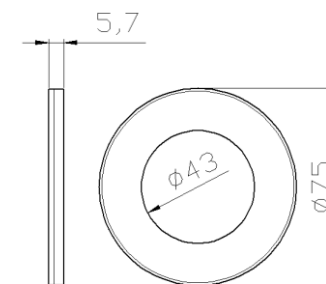
**Moc/ Power/ Мощность:** 230V AC/ 4W**Pokrycie/ Covering/ Покрытие:**☒ **Stal szlifowana/** Brushed steel/ Сталь шлифованная☐ **Chrom/** Chromium/ Хром☐ **Aluminium/** Aluminium/ Алюминий**Kolor emisji światła/** Light colour/ Цвет излучаемого света:☐ **Biały zimny/** Cold white/ Белый холодный☐ **Biały ciepły/** Warm white/ Белый тёплый☐ **Neutralny/** Neutral / Нейтральный

OL 14

**Oprawa podszafkowa płaska LED.**

Under cabinet LED flat LED.

Поверхностная плоская светодиодная лампочка LED.

**Moc/ Power/ Мощность:** 12V DC/ 3W**Pokrycie/ Covering/ Покрытие:**☒ **Biały/** White /Белый☐ **Czarny /** Black/ Черный☐ **Aluminium/** Aluminium/ Алюминий**Kolor emisji światła/** Light colour/ Цвет излучаемого света:☐ **Biały zimny/** Cold white/ Белый холодный☐ **Biały ciepły/** Warm white/ Белый тёплый☐ **Neutralny/** Neutral / Нейтральный☐ **Bi kolor/** Bi color/ Bi цвет

OL 15  
OLW 15



Oprawa LED nawierzchniowa z wyłącznikiem dotykowym lub bez.

LED fitting.

Встраиваемая светодиодная лампочка LED с сенсорным выключателем датчика прикосновения или без.

Moc/ Power/ Мощность: 12V DC/ 2,3W

Pokrycie/ Covering/ Покрытие:

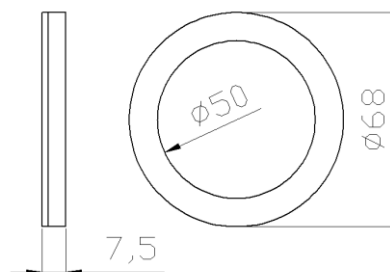
● Aluminium/ Aluminium/ Алюминий

Kolor emisji światła/ Light colour/ Цвет излучаемого света:

● Biały zimny/ Cold white/ Белый холодный

● Biały ciepły/ Warm white/ Белый тёплый

● Neutralny/ Neutral / Нейтральный



OL 15 230V



Oprawa LED wpuszczana

LED built-in fitting.

Встраиваемая светодиодная лампочка LED.

Moc/ Power/ Мощность: 230V AC/ 4W

Pokrycie/ Covering/ Покрытие:

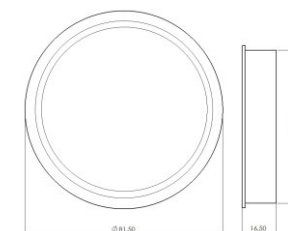
● Aluminium/ Aluminium/ Алюминий

Kolor emisji światła/ Light colour/ Цвет излучаемого света:

● Biały zimny/ Cold white/ Белый холодный

● Biały ciepły/ Warm white/ Белый тёплый

● Neutralny/ Neutral / Нейтральный

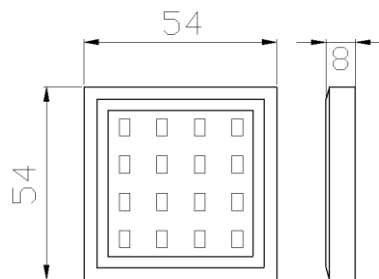
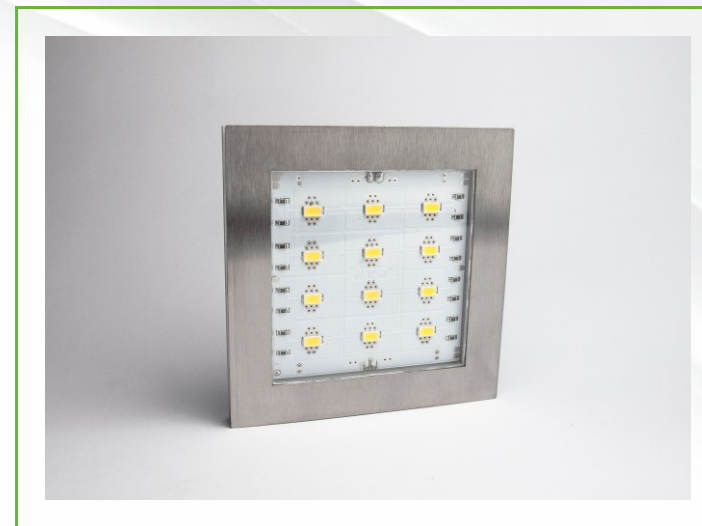


OLK 10

**Oprawa LED powierzchniowa.**

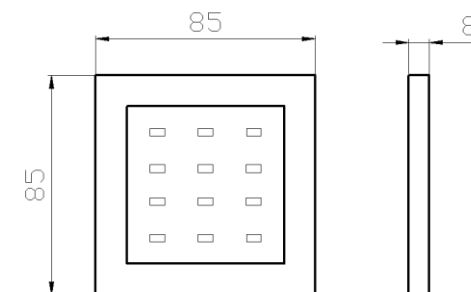
LED fitting.

Поверхностная светодиодная лампочка LED.

**Moc/ Power/ Мощность:** 12V DC/ 1,5W**Pokrycie/ Covering/ Покрытие:**☐ **Biały/ White/ Белый**☐ **Czarny/ Black/ Черный**☐ **Aluminium/ Aluminium/ Алюминий****Kolor emisji światła/ Light colour/ Цвет излучаемого света:**☐ **Biały zimny/ Cold white/ Белый холодный**☐ **Biały ciepły/ Warm white/ Белый тёплый**☐ **Neutralny/ Neutral/ Нейтральный**☐ **Bi kolor/ Bi color/ Bi цвет**LDK 1  
LDKW 1**Oprawa podszafkowa płaska LED 5W z wyłącznikiem dotykowym lub bez.**

Under cabinet LED flat 5W power LED.

Поверхностная плоская светодиодная лампочка LED 5W.

**Moc/ Power/ Мощность:** 12V DC/ 5W**Pokrycie/ Covering/ Покрытие:**☐ **Stal szlifowana/ Brushed steel/ Сталь шлифованная**☐ **Aluminium/ Aluminium/ Алюминий****Kolor emisji światła/ Light colour/ Цвет излучаемого света:**☐ **Biały zimny/ Cold white/ Белый холодный**☐ **Biały ciepły/ Warm white/ Белый тёплый**



LDK 2



**Oprawa podszafkowa płaska LED 3W.**

Under cabinet LED flat 3W power LED.

Поверхностная плоская светодиодная лампочка LED 3W.

**Moc/ Power/ Мощность:** 12V DC/ 3W

**Pokrycie/ Covering/ Покрытие:**

☐ **Biały/ White/ Белый**

☐ **Czarny/ Black/ Черный**

☐ **Aluminium/ Aluminium/ Алюминий**

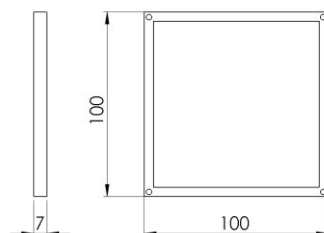
**Kolor emisji światła/ Light colour/ Цвет излучаемого света:**

☐ **Biały zimny/ Cold white/ Белый холодный**

☐ **Biały ciepły/ Warm white/ Белый тёплый**

☐ **Neutralny/ Neutral/ Нейтральный**

☐ **Bi kolor/ Bi color/ Bi цвет**



LDK 3



**Oprawa podszafkowa płaska LED 3W.**

Under cabinet LED flat 3W power LED.

Поверхностная плоская светодиодная лампочка LED 3W.

**Moc/ Power/ Мощность:** 12V DC/ 3W

**Pokrycie/ Covering/ Покрытие:**

☐ **Biały/ White/ Белый**

☐ **Czarny/ Black/ Черный**

☐ **Aluminium/ Aluminium/ Алюминий**

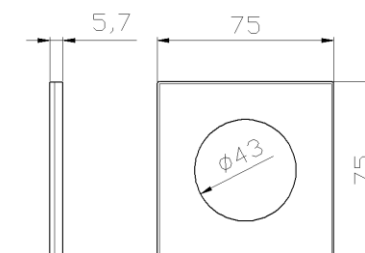
**Kolor emisji światła/ Light colour/ Цвет излучаемого света:**

☐ **Biały zimny/ Cold white/ Белый холодный**

☐ **Biały ciepły/ Warm white/ Белый тёплый**

☐ **Neutralny/ Neutral/ Нейтральный**

☐ **Bi kolor/ Bi color/ Bi цвет**



## LED BAR 3W



## Oprawa podszafkowa płaska LED 3W.

Under cabinet LED flat 3W power LED.

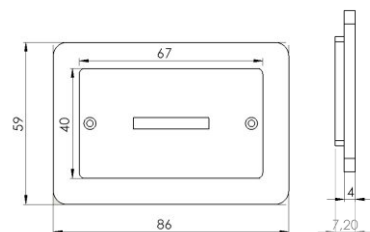
Светодиодная осветительная планка высокой яркости 3W.

Moc/ Power/ Мощность: 750mA DC/ 3,5W

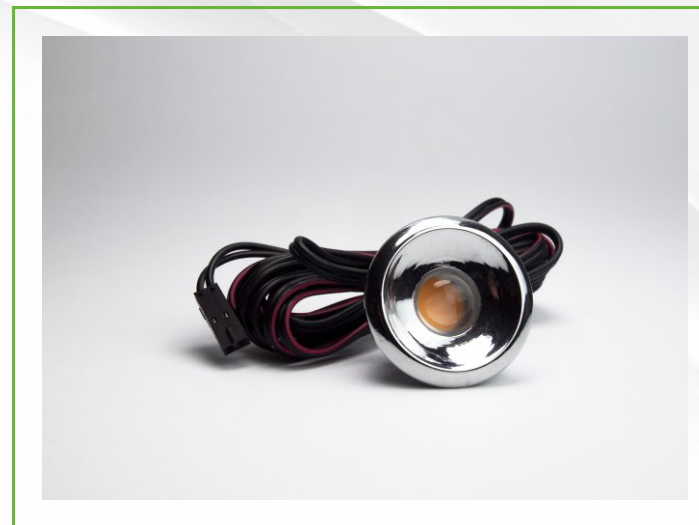
Pokrycie/ Covering/ Покрытие:

☐ Biały/ White/ Белый☐ Czarny/ Black/ Черный☐ Aluminium/ Aluminium/ Алюминий

Kolor emisji światła/ Light colour/ Цвет излучаемого света:

☐ Biały zimny/ Cold white/ Белый холодный☐ Biały ciepły/ Warm white/ Белый тёплый

## OL 1 mini



## Oprawa LED wpuszczana.

LED fitting.

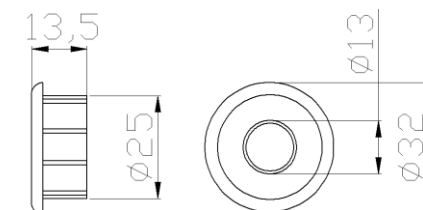
Встраиваемая светодиодная лампочка LED „small mini 1”.

Moc/ Power/ Мощность: 12V DC/ 0,7W

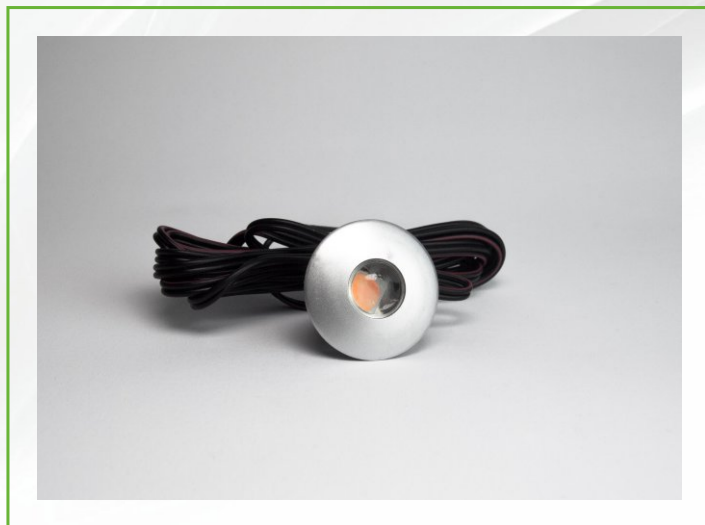
Pokrycie/ Covering/ Покрытие:

☒ Chrom/ Chromium/ Хром

Kolor emisji światła/ Light colour/ Цвет излучаемого света:

☐ Biały zimny/ Cold white/ Белый холодный☐ Biały ciepły/ Warm white/ Белый тёплый☐ Neutralny/ Neutral/ Нейтральный

OL 2 mini



**Oprawa LED wpuszczana**

LED fitting.

Встраиваемая светодиодная лампочка LED „small mini 2”.

**Moc/ Power/ Мощность:** 12V DC/ 0,7W

**Pokrycie/ Covering/ Покрытие:**

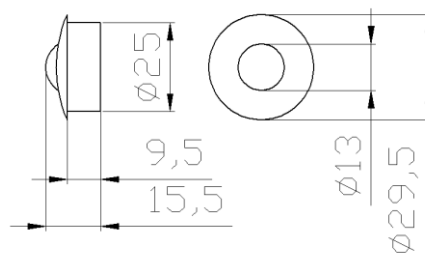
● **Aluminium/ Aluminium/ Алюминий**

**Kolor emisji światła/ Light colour/ Цвет излучаемого света:**

○ **Biały zimny/ Cold white/ Белый холодный**

● **Biały ciepły/ Warm white/ Белый тёплый**

○ **Neutralny/ Neutral / Нейтральный**



OHW16B LED



**Oprawa LED wpuszczana.**

LED fitting.

Встраиваемая светодиодная лампочка LED.

**Moc/ Power/ Мощность:** 12V DC/ 2W

**Pokrycie/ Covering/ Покрытие:**

● **Stal szlifowana/ Brushed steel/ Сталь шлифованная**

● **Chrom/ Chromium/ Хром**

● **Aluminium/ Aluminium/ Алюминий**

● **Mosiądz starzony/ Old brass/ Античное золото**

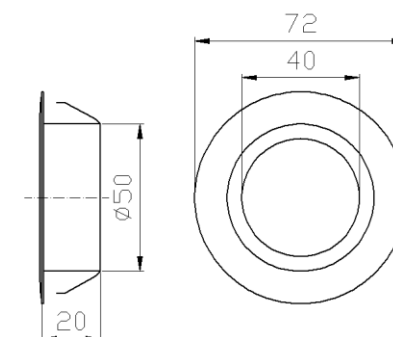
**Kolor emisji światła/ Light colour/ Цвет излучаемого света:**

○ **Biały zimny/ Cold white/ Белый холодный**

● **Biały ciepły/ Warm white/ Белый тёплый**

○ **Neutralny/ Neutral / Нейтральный**

○ **Bi kolor/ Bi color/ Bi цвет**

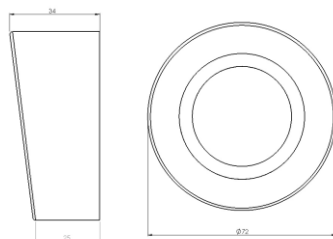
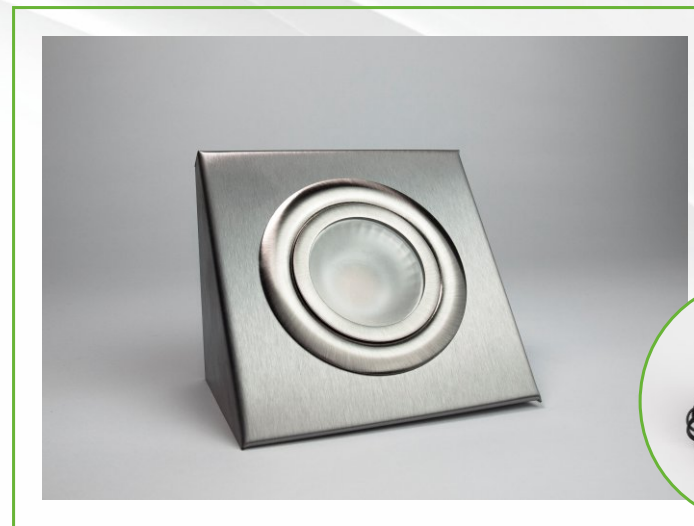


LPO 1 LED  
LPO 2 LEDDOSTĘPNE Z OL12  
ORAZ OL12 230V**Oprawa LED podszafkowa wykonana ze stali nierdzewnej.**Under cabinet LED fitting, stainless steel made with or without switch.  
Впускаемая светодиодная лампочка LED с выключателем или без.**Moc/ Power/ Мощность:** 12V DC/ 2W**Pokrycie/ Covering/ Покрытие:**

- ☐ **Stal szlifowana/** Brushed steel/ Сталь шлифованная
- ☐ **Chrom/** Chromium/ Хром
- ☐ **Aluminium/** Aluminium/ Алюминий

**Kolor emisji światła/** Light colour/ Цвет излучаемого света:

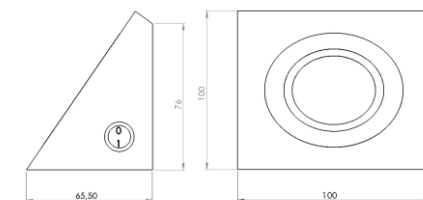
- ☐ **Biały zimny/** Cold white/ Белый холодный
- ☐ **Biały ciepły/** Warm white/ Белый тёплый
- ☐ **Neutralny/** Neutral / Нейтральный
- ☐ **Bi kolor/** Bi color/ Bi цвет

LPT2/1 LED  
LPTW2/1 LEDDOSTĘPNE Z OL12  
ORAZ OL12 230V**Oprawa LED podszafkowa z wyłącznikiem lub bez, wykonana ze stali nierdzewnej.**Under cabinet LED fitting, stainless steel made with or without switch.  
Оправа накладная, квадратная с светодиодной лампочкой LED с выключателем или без.**Moc/ Power/ Мощность:** 12V DC/ 2W**Pokrycie/ Covering/ Покрытие:**

- ☐ **Stal szlifowana/** Brushed steel/ Сталь шлифованная
- ☐ **Aluminium/** Aluminium/ Алюминий

**Kolor emisji światła/** Light colour/ Цвет излучаемого света:

- ☐ **Biały zimny/** Cold white/ Белый холодный
- ☐ **Biały ciepły/** Warm white/ Белый тёплый
- ☐ **Neutralny/** Neutral / Нейтральный
- ☐ **Bi kolor/** Bi color/ Bi цвет





LPP2/1 LED  
LPPW2/1 LED



DOSTĘPNE Z OL12  
ORAZ OL12 230V

Oprawa LED podszafkowa z wyłącznikiem lub bez,  
wykonana ze stali nierdzewnej.

Under cabinet LED fitting, stainless steel made with or without switch.

Оправа накладная, прямоугольная с светодиодной лампочкой  
LED с выключателем или без.

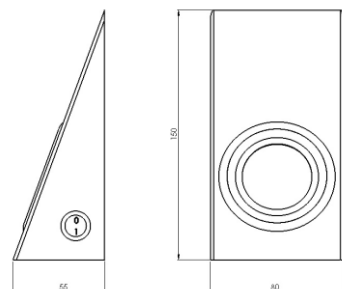
Moc/ Power/ Мощность: 12V DC/ 2W

Pokrycie/ Covering/ Покрытие:

- ☐ Stal szlifowana/ Brushed steel/ Сталь шлифованная
- ☐ Chrom/ Chromium/ Хром
- ☐ Aluminium/ Aluminium/ Алюминий

Kolor emisji światła/ Light colour/ Цвет излучаемого света:

- ☐ Biały zimny/ Cold white/ Белый холодный
- ☐ Biały ciepły/ Warm white/ Белый тёплый
- ☐ Neutralny/ Neutral / Нейтральный
- ☐ Bi kolor/ Bi color/ Bi цвет



LPT3 LPTW3 SIMBA LED



DOSTĘPNE Z OL12  
ORAZ OL12 230V

Oprawa podszafkowa trójkątna LED.

Under cabinet triangular LED fitting.

Оправа накладная, треугольная с светодиодной лампочкой  
LED с выключателем или без.

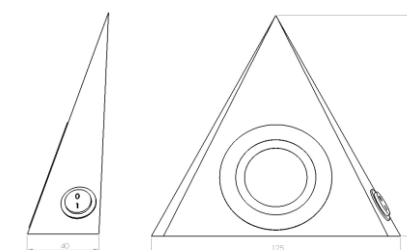
Moc/ Power/ Мощность: 12V DC/ 2W

Pokrycie/ Covering/ Покрытие:

- ☐ Stal szlifowana/ Brushed steel/ Сталь шлифованная
- ☐ Chrom/ Chromium/ Хром
- ☐ Aluminium/ Aluminium/ Алюминий

Kolor emisji światła/ Light colour/ Цвет излучаемого света:

- ☐ Biały zimny/ Cold white/ Белый холодный
- ☐ Biały ciepły/ Warm white/ Белый тёплый
- ☐ Neutralny/ Neutral / Нейтральный
- ☐ Bi kolor/ Bi color/ Bi цвет



FLS LED PREMIUM 3528 IP20  
lub IP54 60 LED/m  
FLS LED ECONOM 3528 IP20  
lub IP54 60 LED/m



Pasek LED w silikonie lub bez, sprzedawany w rolkach 5m lub 50m.

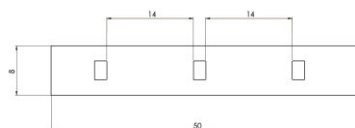
Waterproof or non waterproof LED strip sold in lengths of 5m or 50m.

Светодиодная лента LED водонепроницаемая (герметичная) или открытая версия.

Moc/ Power/ Мощность: 12V DC/ 4W

Kolor emisji światła/ Light colour/ Цвет излучаемого света:

- ☐ Biały zimny/ Cold white/ Белый холодный
- ☐ Biały ciepły/ Warm white/ Белый тёплый
- ☐ Neutralny/ Neutral/ Нейтральный
- ☐ Niebieski/ Blue/ Голубой



FLS LED PREMIUM 3528 IP20  
120 LED/m  
FLS LED ECONOM 3528 IP20  
120 LED/m



Pasek LED sprzedawany w rolkach 5m lub 50m.

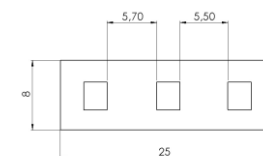
LED strip sold in lengths of 5m or 50m.

Светодиодная лента LED водонепроницаемая (герметичная) или открытая версия.

Moc/ Power/ Мощность: 12V DC/ 8W

Kolor emisji światła/ Light colour/ Цвет излучаемого света:

- ☐ Biały zimny/ Cold white/ Белый холодный
- ☐ Biały ciepły/ Warm white/ Белый тёплый
- ☐ Neutralny/ Neutral/ Нейтральный
- ☐ Niebieski/ Blue/ Голубой



FLS LED PREMIUM 2835 IP20  
lub IP54 60 LED/m  
FLS LED ECONOM 2835 IP20  
lub IP54 60 LED/m



Pasek LED w silikonie lub bez, sprzedawany w rolkach 5m lub 50m.

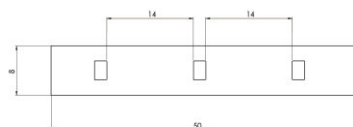
Waterproof or non waterproof LED strip sold in lengths of 5m or 50m.

Светодиодная лента LED водонепроницаемая (герметичная) или открытая версия.

Moc/ Power/ Мощность: 12V DC/ 5W

Kolor emisji światła/ Light colour/ Цвет излучаемого света:

- ☐ Biały zimny/ Cold white/ Белый холодный
- ☐ Biały ciepły/ Warm white/ Белый тёплый
- ☐ Neutralny/ Neutral/ Нейтральный
- ☐ Niebieski/ Blue/ Голубой



FLS LED PREMIUM 2835 IP20  
120 LED/m  
FLS LED ECONOM 2835 IP20  
120 LED/m



Pasek LED sprzedawany w rolkach 5m lub 50m.

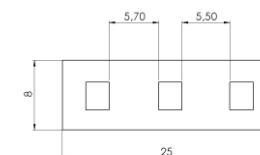
LED strip sold in lengths of 5m or 50m.

Светодиодная лента LED водонепроницаемая (герметичная) или открытая версия.

Moc/ Power/ Мощность: 12V DC/ 10W

Kolor emisji światła/ Light colour/ Цвет излучаемого света:

- ☐ Biały zimny/ Cold white/ Белый холодный
- ☐ Biały ciepły/ Warm white/ Белый тёплый
- ☐ Neutralny/ Neutral/ Нейтральный
- ☐ Niebieski/ Blue/ Голубой



FLS LED PREMIUM 5050 IP20  
60 LED/m  
FLS LED PREMIUM 5050  
RGB IP20 60 LED/m



Pasek LED sprzedawany w rolkach 5m lub 50m.

LED strip sold in lengths of 5m or 50m.

Светодиодная лента LED водонепроницаемая (герметичная) или открытая версия.

Moc/ Power/ Мощность: 12V DC/ 15W

Kolor emisji światła/ Light colour/ Цвет излучаемого света:

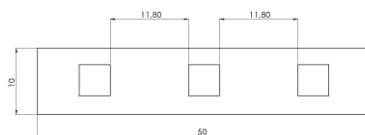
☐ Biały zimny/ Cold white/ Белый холодный

☐ Biały ciepły/ Warm white/ Белый тёплый

☐ Neutralny/ Neutral/ Нейтральный

☐ Niebieski/ Blue/ Голубой

☐ RGB



FLS LED PREMIUM 5050  
Bi-color IP20 60 LED/m



Pasek LED sprzedawany w rolkach 5m lub 50m.

LED strip sold in lengths of 5m or 50m.

Светодиодная лента LED водонепроницаемая (герметичная) или открытая версия .

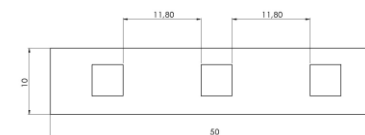
Moc/ Power/ Мощность: 12V DC/ 10W

Kolor emisji światła/ Light colour/ Цвет излучаемого света:

☐ Biały zimny/ Cold white/ Белый холодный

☐ Biały ciepły/ Warm white/ Белый тёплый

☐ Neutralny/ Neutral/ Нейтральный





## OWL 1 LED



Oprawa wysięgnikowa LED 12V DC z kloszem mlecznym bądź transparentnym.

LED extension arm lighting with opal or transparent cover.

Консольный светильник LED 12V DC с плафоном матовым или прозрачным.

Moc/ Power/ Мощность: 12V DC/ 2W

Pokrycie/ Covering/ Покрытие:

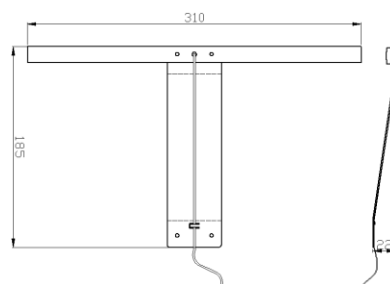
● Aluminium/ Aluminium/ Алюминий

Kolor emisji światła/ Light colour/ Цвет излучаемого света:

○ Biały zimny/ Cold white/ Белый холодный

● Biały ciepły/ Warm white/ Белый тёплый

○ Neutralny/ Neutral / Нейтральный



## OWL 2 LED



Oprawa wysięgnikowa LED 12V DC z kloszem mlecznym bądź transparentnym.

LED extension arm lighting with opal or transparent cover.

Консольный светильник LED 12V DC с плафоном матовым или прозрачным.

Moc/ Power/ Мощность: 12V DC/ 5,2W

Pokrycie/ Covering/ Покрытие:

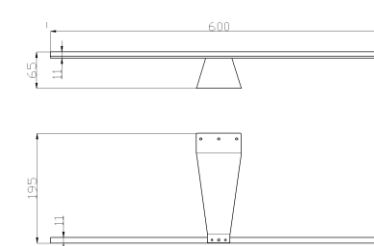
● Aluminium/ Aluminium/ Алюминий

Kolor emisji światła/ Light colour/ Цвет излучаемого света:

○ Biały zimny/ Cold white/ Белый холодный

● Biały ciepły/ Warm white/ Белый тёплый

○ Neutralny/ Neutral / Нейтральный



## OWL 3 LED



## Oprawa wysięgnikowa LED 12V DC z kloszem mlecznym.

LED extension arm lighting with opal cover.

Консольный светильник LED 12V DC с плафоном матовым или прозрачным.

Moc/ Power/ Мощность: 12V DC/2W

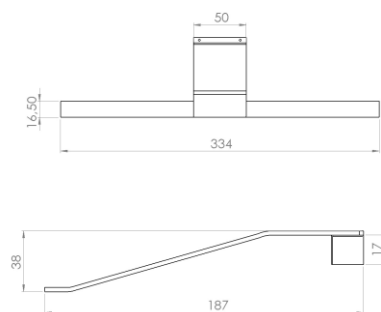
Pokrycie/ Covering/ Покрытие:

☒ Aluminium/ Aluminium/ Алюминий

Kolor emisji światła/ Light colour/ Цвет излучаемого света:

☐ Biały zimny/ Cold white/ Белый холодный

☐ Biały ciepły/ Warm white/ Белый тёплый

☐ Neutralny/ Neutral / Нейтральный


## OWL 4 LED



## Oprawa wysięgnikowa LED 230V AC z kloszem mlecznym bądź transparentnym.

LED extension arm lighting with opal or transparent cover.

Консольный светильник LED 230V AC с плафоном матовым или прозрачным.

Moc/ Power/ Мощность: 230V AC/ 5W

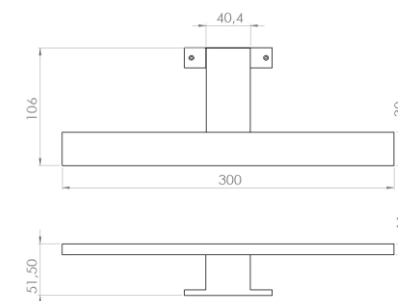
Pokrycie/ Covering/ Покрытие:

☒ Chrom/ Chromium/ Хром

Kolor emisji światła/ Light colour/ Цвет излучаемого света:

☐ Biały zimny/ Cold white/ Белый холодный

☐ Biały ciepły/ Warm white/ Белый тёплый

☐ Neutralny/ Neutral / Нейтральный


## OWL 5 LED



Oprawa wysięgnikowa LED 230V AC z kloszem mlecznym bądź transparentnym.

LED extension arm lighting with opal or transparent cover.

Консольный светильник LED 230V AC с плафоном матовым или прозрачным.

Moc/ Power/ Мощность: 230V AC/ 5W

Pokrycie/ Covering/ Покрытие:

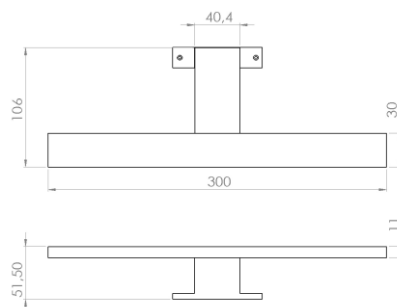
● Chrom/ Chromium/ Хром

Kolor emisji światła/ Light colour/ Цвет излучаемого света:

● Biały zimny/ Cold white/ Белый холодный

● Biały ciepły/ Warm white/ Белый тёплый

● Neutralny/ Neutral/ Нейтральный



## Drażek oświetleniowy



Drażek oświetleniowy sprzedawany w odcinkach od 30cm do 300cm. Do samodzielnego montażu.

Wardrobe Bar sold in lengths from 30cm to 300cm. For self assembly.

Гардеробная штанга LED длина от 30см до 300см. Для самостоятельного монтажа.

Pokrycie/ Covering/ Покрытие:

● Chrom/ Chromium/ Хром

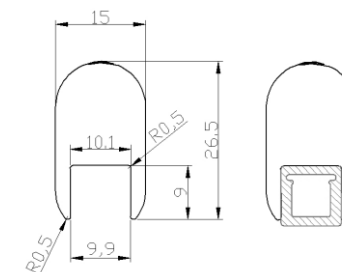
● Aluminium/ Aluminium/ Алюминий

Kolor emisji światła/ Light colour/ Цвет излучаемого света:

● Biały zimny/ Cold white/ Белый холодный

● Biały ciepły/ Warm white/ Белый тёплый

● Neutralny/ Neutral/ Нейтральный



Gniazdo 3/1 B  
Wyłącznik 3/1 B**Gniazdo podszafkowe z uzziemieniem w trójkącie BERKER.**

Under cabinet socket in triangular fitting BERKER.

Розетка BERKER с заземлением в накладной треугольной оправе (монтаж под шкафчиком).

**Wyłącznik podszafkowy w trójkącie BERKER.**

Under cabinet switch in triangular fitting BERKER.

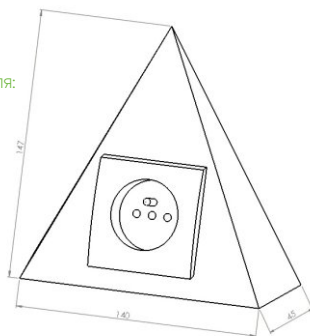
Выключатель BERKER с заземлением в накладной треугольной оправе (монтаж под шкафчиком).

**Pokrycie/ Covering/ Покрытие:**

- **Stal szlifowana/** Brushed steel/ Сталь шлифованная
- **Aluminium/** Aluminium/ Алюминий

**Kolor gniazda-wyłącznik/ Socket-switch colour/ Цвет гнезда-выключателя:**

- **Szary/** Grey/ Серый
- **Czarny/** Black/ Черный

Gniazdo 2/1 B  
Wyłącznik 2/1 B**Gniazdo podszafkowe z uzziemieniem w prostokącie BERKER.**

Under cabinet socket in rectangle fitting BERKER.

Розетка BERKER с заземлением в накладной треугольной оправе (монтаж под шкафчиком).

**Wyłącznik podszafkowy w prostokącie BERKER.**

Under cabinet switch in rectangle fitting BERKER.

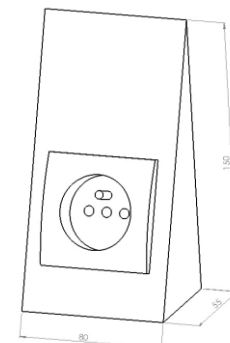
Выключатель BERKER с заземлением в накладной треугольной оправе (монтаж под шкафчиком).

**Pokrycie/ Covering/ Покрытие:**

- **Stal szlifowana/** Brushed steel/ Сталь шлифованная
- **Aluminium/** Aluminium/ Алюминий

**Kolor gniazda-wyłącznik/ Socket-switch colour/ Цвет гнезда-выключателя:**

- **Szary/** Grey/ Серый
- **Czarny/** Black/ Черный



### Gniazdo LPT2/1B Wyłącznik LPT2/1B



#### Gniazdo przyblatowe lub podszafkowe z uziemieniem w kwadracie BERKER.

On worktop and under cabinet socket in square fitting BERKER.

Розетка с заземлением BERKER в накладной квадратной оправе (монтаж на столешнице).

#### Wyłącznik podszafkowy i przyblatowy w kwadracie BERKER.

On worktop and under cabinet switch in square BERKER.

Выключатель клавишный BERKER в накладной квадратной оправе (монтаж на столешнице).

#### Pokrycie/ Covering/ Покрытие:

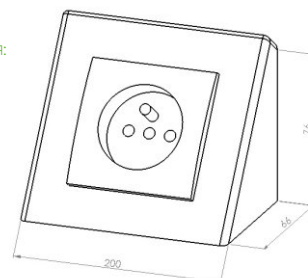
● **Stal szlifowana/** Brushed steel/ Сталь шлифованная

● **Aluminium/** Aluminium/ Алюминий

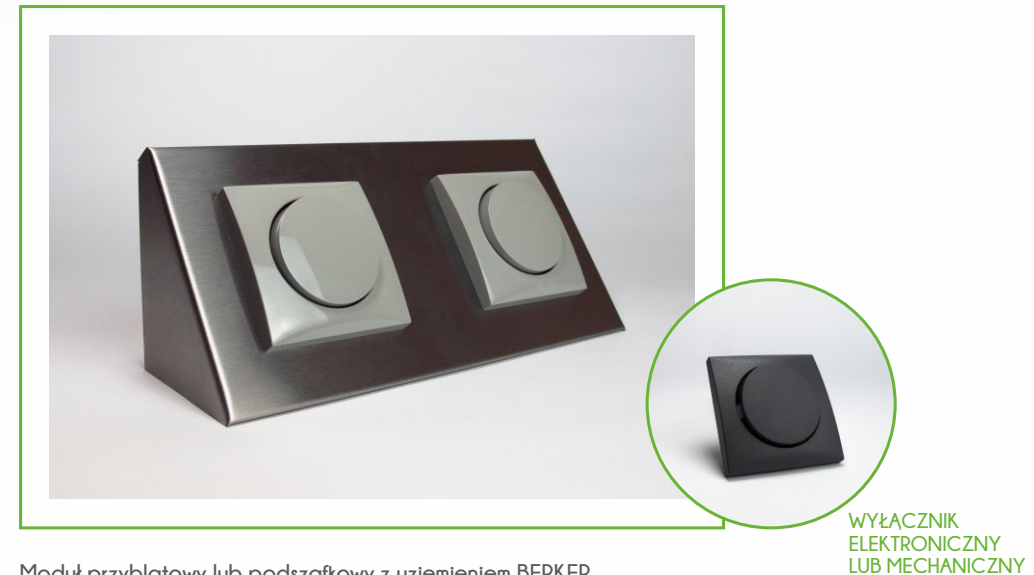
#### Kolor gniazda-wyłącznik/ Socket-switch colour/ Цвет гнезда-выключателя:

● **Szary/** Grey/ Серый

● **Czarny/** Black/ Черный



### Moduł 2 Wyłączniki



#### Moduł przyblatowy lub podszafkowy z uziemieniem BERKER.

Under or on worktop module with BERKER switch.

Панель модульная с выключателями BERKER с заземлением, монтаж под шкафчиком.

#### Pokrycie/ Covering/ Покрытие:

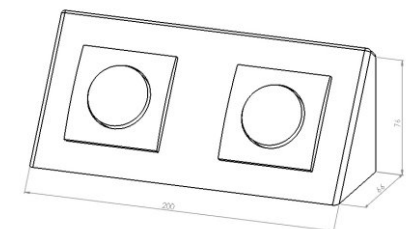
● **Stal szlifowana/** Brushed steel/ Сталь шлифованная

● **Aluminium/** Aluminium/ Алюминий

#### Kolor gniazda-wyłącznik/ Socket-switch colour/ Цвет гнезда-выключателя:

● **Szary/** Grey/ Серый

● **Czarny/** Black/ Черный





## Moduł 2 Gniazda



WERSJA SCHUCKO

## Moduł przyblatowy lub podszafkowy z uziemieniem BERKER.

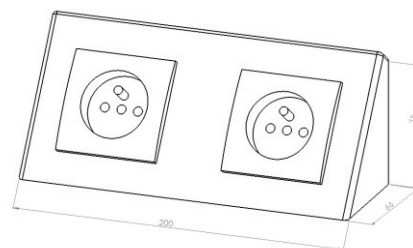
Under or on worktop module with 2 BERKER switch.

Панель модульная с розетками "BERKER" с заземлением, монтаж под шкафчиком.

## Pokrycie/ Covering/ Покрытие:

● **Stal szlifowana**/ Brushed steel/ Сталь шлифованная● **Aluminium**/ Aluminium/ Алюминий

## Kolor gniazda-wyłącznik/ Socket-switch colour/ Цвет гнезда-выключателя:

● **Szary**/ Grey/ Серый● **Czarny**/ Black/ Черный

## Moduł Wyłącznik+Gniazdo

WYŁĄCZNIK  
ELEKTRONICZNY  
LUB MECHANICZNY

WERSJA SCHUCKO

## Moduł przyblatowy lub podszafkowy z uziemieniem BERKER.

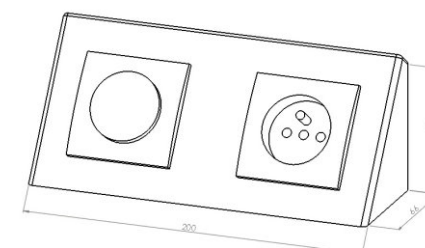
Under or on worktop module with BERKER switch and socket.

Панель модульная розетка+выключатель BERKER с заземлением, монтаж под шкафчиком.

## Pokrycie/ Covering/ Покрытие:

● **Stal szlifowana**/ Brushed steel/ Сталь шлифованная● **Aluminium**/ Aluminium/ Алюминий

## Kolor gniazda-wyłącznik/ Socket-switch colour/ Цвет гнезда-выключателя:

● **Szary**/ Grey/ Серый● **Czarny**/ Black/ Черный

### Moduł PB Wyłącznik+Gniazdo



#### Moduł przyblatowy z uziemieniem BERKER w ramce 2-krotnej.

Under or on worktop module with BERKER switch and socket in one frame.

Панель модульная розетка+выключатель BERKER на сталешлицу или под шкафом, версия в двойной рамке.

**Pokrycie/ Covering/ Покрытие:**

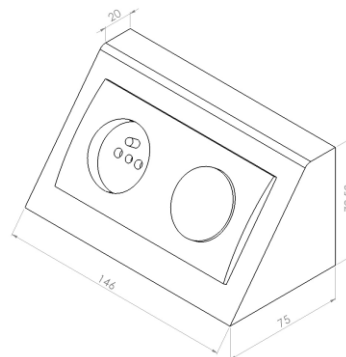
● **Stal szlifowana/ Brushed steel/ Сталь шлифованная**

● **Aluminium/ Aluminium/ Алюминий**

**Kolor gniazda-wyłącznik/ Socket-switch colour/ Цвет гнезда-выключателя:**

● **Szary/ Grey/ Серый**

● **Czarny/ Black/ Черный**



### Moduł PB 2 Gniazda



#### Moduł przyblatowy z uziemieniem BERKER w ramce 2-krotnej.

Under or on worktop module with BERKER switch and socket in one frame.

Панель модульная розетка+выключатель BERKER на сталешлицу или под шкафом, версия в двойной рамке.

**Pokrycie/ Covering/ Покрытие:**

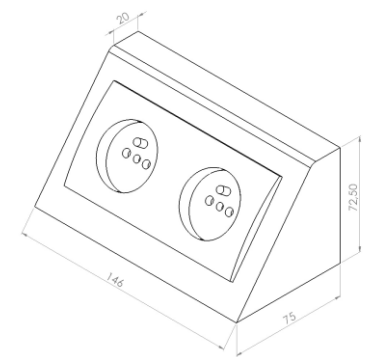
● **Stal szlifowana/ Brushed steel/ Сталь шлифованная**

● **Aluminium/ Aluminium/ Алюминий**

**Kolor gniazda-wyłącznik/ Socket-switch colour/ Цвет гнезда-выключателя:**

● **Szary/ Grey/ Серый**

● **Czarny/ Black/ Черный**



### Moduł 2 Gniazda + Wyłącznik Moduł 2 Wyłączniki + Gniazdo



#### Moduł przyblatowy lub podszafkowy z uziemieniem BERKER.

Under or on worktop module with 3 BERKER sockets.

Панель модульная с розетками BERKER с заземлением, монтаж под шкафчиком или на столешнице.

#### Pokrycie/ Covering/ Покрытие:

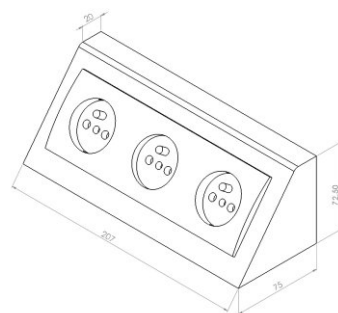
● **Stal szlifowana/ Brushed steel/ Сталь шлифованная**

● **Aluminium/ Aluminium/ Алюминий**

#### Kolor gniazda-wyłącznik/ Socket-switch colour/ Цвет гнезда-выключателя:

● **Szary/ Grey/ Серый**

● **Czarny/ Black/ Черный**



### Kombibox 1



#### Moduł PCV gniazdo + wyłącznik do wykorzystania pod szafką, na blacie roboczym lub wewnątrz szafki.

Oznaczenie: IP44

PVC module socket and switch for use under the cabinet and on the worktop or inside the cabinet.

Панель "Kombibox" ПВХ гнездо+выключатель с встраиваемым блоком питания 12V AC/DC для использования под шкафом, на столешнице или внутри шкафа.

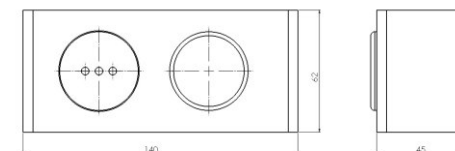
#### Pokrycie/ Covering/ Покрытие:

● **Aluminium/ Aluminium/ Алюминий**

#### Kolor gniazda-wyłącznik/ Socket-switch colour/ Цвет гнезда-выключателя:

● **Szary/ Grey/ Серый**

● **Czarny/ Black/ Черный**



## Kombibox 2



Moduł PCV + wyłącznik wraz z wbudowanym zasilaczem 12V AC Halogen/DC LED do wykorzystania pod szafką, na blacie roboczym lub wewnątrz szafki.  
Oznaczenie IP44.

PVC module + switch with built-in power supply 12V AC Halogen/DC LED for use under the cabinet and on the worktop or inside the cabinet.

Панель ПВХ гнездо+выключатель с встраиваемым блоком питания 12V AC/DC для использования под шкафом, на столешнице или внутри шкафа.

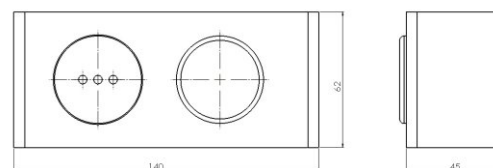
**Pokrycie/ Covering/ Покрытие:**

Aluminium/ Aluminium/ Алюминий

**Kolor gniazda-wyłącznik/ Socket-switch colour/ Цвет гнезда-выключателя:**

Szary/ Grey/ Серый

Czarny/ Black/ Черный



IP20

## Moduł wpuszczany



Moduł wpuszczany w blat roboczy z gniazdami z uziemieniem lub bez.

Built-in worktop module with/without grounded sockets.

Панель встраиваемая на столешницы с розетками с заземлением или без.

**Pokrycie/ Covering/ Покрытие:**

Stal szlifowana/ Brushed steel/ Сталь шлифованная

Aluminium/ Aluminium/ Алюминий

Biały/ White/ Белый

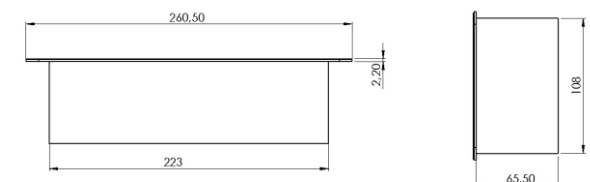
Czarny/ Black/ Черный

**Kolor gniazda-wyłącznik/ Socket-switch colour/ Цвет гнезда-выключателя:**

Szary/ Grey/ Серый

Czarny/ Black/ Черный

Biały/ White/ Белый



IP20

## LED DRIVER 6Wp

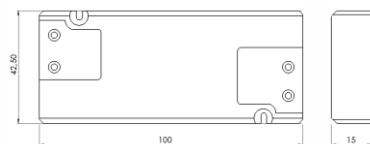


Zasilacz do LED 6Wp lub zasilacz do LED 6Wp z wbudowanym gniazdem AMP.

LED transformer 6Wp or LED transformer 6Wp with AMP socket.

Блок питания LED 6Wp или блок питания LED 6Wp с штыревым разъемом AMP.

Zasilacze występują w wersji IP 44 i IP 67



IP20 CE

## LED DRIVER 15Wp



Zasilacz do LED 15Wp lub zasilacz do LED 15Wp z wbudowanym gniazdem AMP.

LED transformer 15Wp or LED transformer 15Wp with AMP socket.

Блок питания LED 15Wp или блок питания LED 15Wp с штыревым разъемом AMP.

Zasilacze występują w wersji IP 44 i IP 67



IP20 CE

## LED DRIVER 30Wp



Zasilacz do LED 30Wp lub zasilacz do LED 30Wp z wbudowanym gniazdem AMP.

LED transformer 30Wp or LED transformer 30Wp with AMP socket.

Блок питания LED 30Wp или блок питания LED 30Wp с штыревым разъемом AMP.

Zasilacze występują w wersji IP 44 i IP 67



IP20 CE

## LED DRIVER 60Wp



Zasilacz do LED 60Wp lub zasilacz do LED 60Wp z wbudowanym gniazdem AMP.

LED transformer 60Wp or LED transformer 60Wp with AMP socket.

Блок питания LED 60Wp (постоянного тока) или блок питания LED 60Wp со встроенным штыревым гнездом AMP.

Zasilacze występują w wersji IP 44 i IP 67



IP20 CE





LED DRIVER 6W

LED DRIVER 12W

LED DRIVER 24W

LED DRIVER 48W

Zasilacz do LED lub zasilacz do LED z wbudowanym gniazdem.

LED transformer or LED transformer with AMP socket.

Блок питания LED или блок питания LED с штыревым разъемом AMP.



LED DRIVER 12Wd

LED DRIVER 24Wd

LED DRIVER 48Wd

LED DRIVER 60Wd

LED DRIVER 100Wd

LED DRIVER 150Wd

Zasilacz do LED lub zasilacz do LED z wbudowanym gniazdem.

LED transformer or LED transformer with AMP socket.

Блок питания LED или блок питания LED с штыревым разъемом AMP.

## Sterownik RGB



Sterownik oświetlenia LED RGB sterowany pilotem podczerwieni IR.

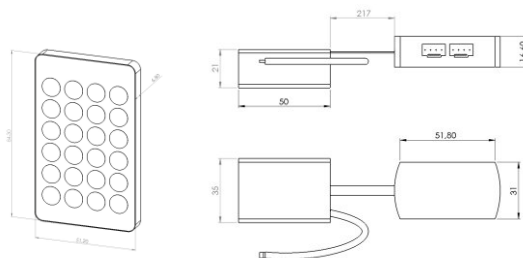
RGB LED controller with Pilot work on infrared IR system.

Контроллер LED RGB с регуляцией пультом IR.

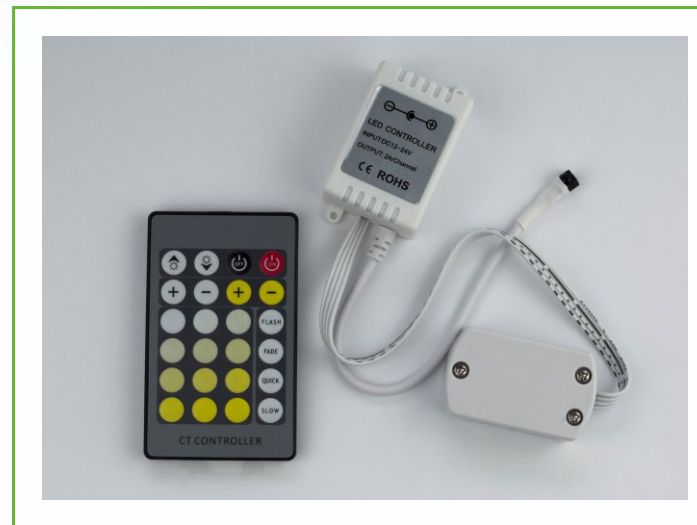
**Wejście/ Input/ Вход:** -- 12V DC

**Wyjście/ Output/ Выход:** - 12V DC

**Moc maksymalna/ Maximum power/ Мощность max:** 72W



## Sterownik CW/WW



Sterownik oświetlenia LED Bi-color CW/WW sterowany pilotem podczerwieni IR.

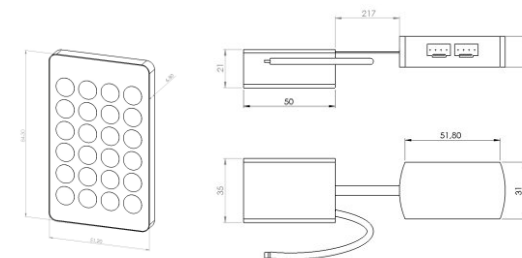
Bi-colour LED controller with Pilot work on infrared IR system.

Контроллер LED Би-цвет CW/WW с регуляцией пультом IR.

**Wejście/ Input/ Вход:** -- 12V DC

**Wyjście/ Output/ Выход:** - 12V DC

**Moc maksymalna/ Maximum power/ Мощность max:** 72W



## Ściemniacz LED



Ściemniacz oświetlenia LED sterowany pilotem z sygnałem radiowym RF.

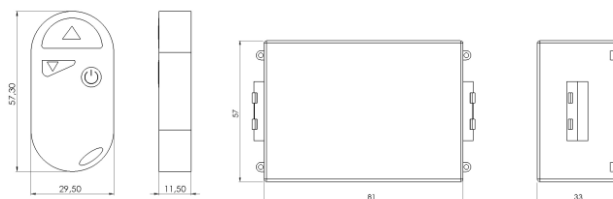
LED lighting dimmer controlled by radio remote control RF.

Светорегулятор LED с регулицией пультом с сигналом RF.

**Wejście/** Input/ Вход: -- 12V DC

**Wyjście/** Output/ Выход: - 12V DC

**Moc maksymalna/** Maximum power/ Мощность max: 96W



## Ściemniacz LED 2 + AMP



Ściemniacz oświetlenia LED sterowany pilotem z sygnałem radiowym RF.

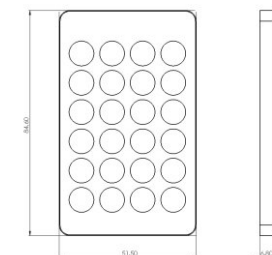
LED lighting dimmer controlled by radio remote control RF.

Светорегулятор (Диммер) LED2.

**Wejście/** Input/ Вход: -- 12V DC

**Wyjście/** Output/ Выход: - 12V DC

**Moc maksymalna/** Maximum power/ Мощность max: 72W



## Wyłącznik PIR



Wyłącznik oświetlenia LED działający na czujkę podczerwieni PIR.

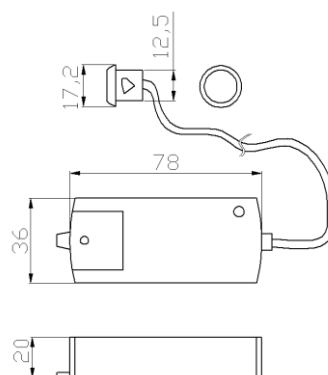
PIR motion sensor switch.

Выключатель освещения LED с инфракрасным датчиком PIR.

**Wejście/ Input/ Вход:** -- 100-240V AC

**Wyjście/ Output/ Выход:** - 100-240V AC

**Moc maksymalna/ Maximum power/ Мощность max:** 250W



## Wyłącznik magnetyczny



Wyłącznik magnetyczny LED 4 A do szaf przesuwnych, frontów meblowych, szuflad.

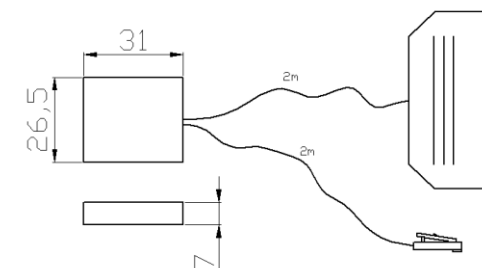
Magnetic switch LED 4A for sliding cabinets, furniture fronts, drawers.

Магнетический выключатель LED 4 А встраиваемый в шкафах-купе, мебельных фасадах, ящиках.

**Moc Max/ Max power/ Мощность max:** 12V DC/ 48W (24V DC/ 96W)

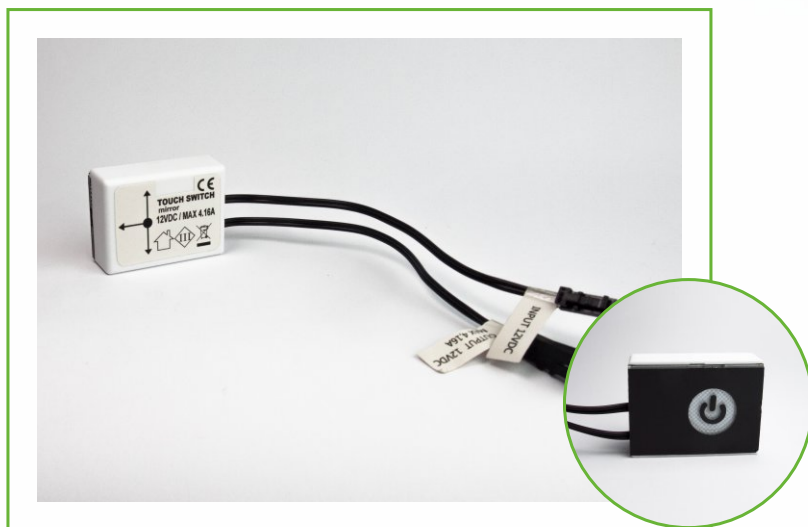
**Dostępne opcje/ Available Options/ Доступные варианты:**

- Bez gniazda AMPIII/ Without AMPIII socket/ без штыревого разъема AMPIII
- Z gniazdem AMPIII/ With AMPIII socket / с штыревым разъемом AMPIII





### Wyłącznik zbliżeniowy z podświetleniem



#### Wyłącznik zbliżeniowy z podświetleniem.

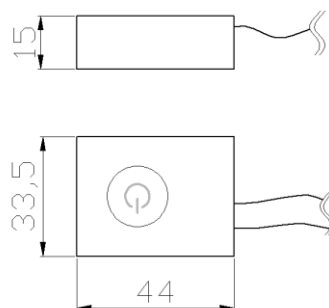
Proximity switch with backlight for glass and mirrors.

Сенсорный выключатель с датчиком движения на стеклянные полки и зеркала с подсветкой.

**Wejście/** Input/ Вход: -- 12V DC

**Wyjście/** Output/ Выход: - 12V DC

**Moc maksymalna/** Maximum power/ Мощность max: 50W



### Wyłącznik bezprzewodowy strefowy



#### Wyłącznik bezprzewodowy strefowy RF z pilotem.

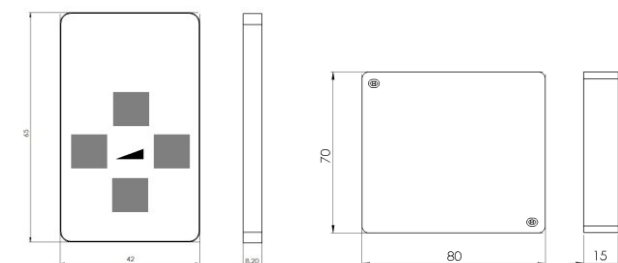
RF zone switch with remote control.

Безпроводной выключатель с разделением на зоны.

**Wejście/** Input/ Вход: -- 12V DC

**Wyjście/** Output/ Выход: - 12V DC

**Moc maksymalna/** Maximum power/ Мощность max: 60W



## Wyłącznik zbliżeniowy IR 1



Zbliżenie przeszkody do sensora powoduje wyłączenie odbiornika, oddalenie przeszkody od sensora powoduje załączenie odbiornika.

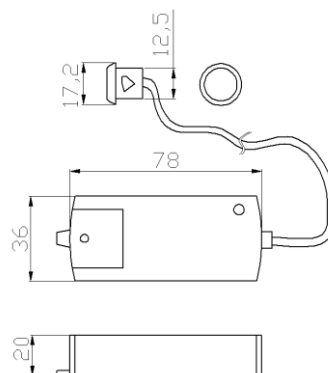
Approximation of a barrier to the sensor causing switch of the lighting, removing a barrier from the sensor causing switch on the lighting.

Сенсорный выключатель с датчиком движения.

**Wejście/ Input/ Вход:** -- 100-240V AC

**Wyjście/ Output/ Выход:** - 100-240V AC

**Moc maksymalna/ Maximum power/ Мощность max:** 250W



IP20 CE

## Wyłącznik zbliżeniowy IR 2



Pierwsze zbliżenie przeszkody do sensora powoduje załączenie odbiornika, kolejne zbliżenie przeszkody do sensora powoduje wyłączenie odbiornika.

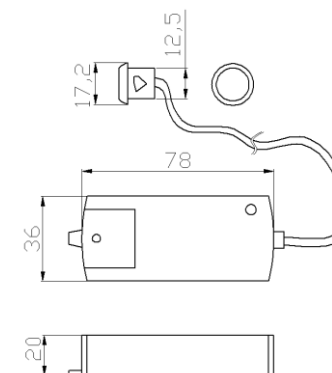
First approximation of a barrier to the sensor causing switch of the lighting second. Approximation of a barrier to the sensor causing switch on the lighting.

Сенсорный выключатель с датчиком движения.

**Wejście/ Input/ Вход:** -- 100-240V AC

**Wyjście/ Output/ Выход:** - 100-240V AC

**Moc maksymalna/ Maximum power/ Мощность max:** 250W



IP20 CE

### Wyłącznik zbliżeniowy w zaślepce do profilu



Pierwsze zbliżenie przeszkody do sensora powoduje załączenie odbiornika, kolejne zbliżenie przeszkody do sensora powoduje wyłączenie odbiornika.

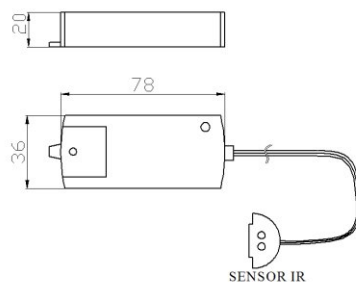
First approximation of a barrier to the sensor causing switch of the lighting second Approximation of a barrier to the sensor causing switch on the lighting.

Сенсорный выключатель с датчиком движения.

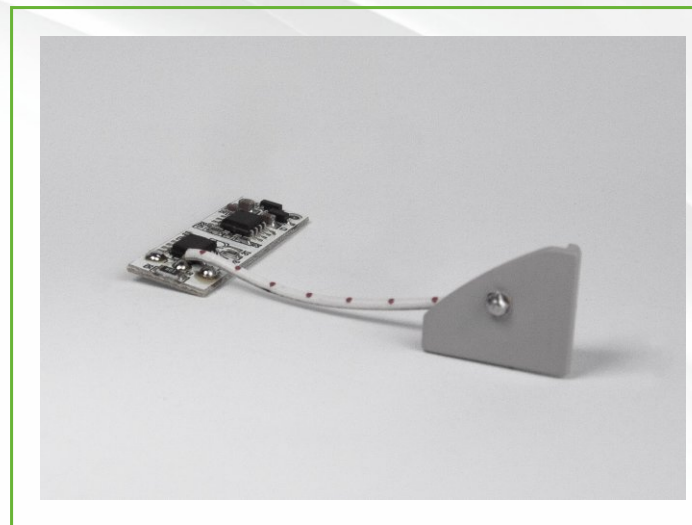
**Wejście/ Input/ Вход:** -- 100-240V AC

**Wyjście/ Output/ Выход:** - 100-240V AC

**Moc maksymalna/ Maximum power/ Мощность max:** 250W



### Wyłącznik dotykowy w zaślepce do profili LED



Wyłącznik dotykowy LED 6A z funkcją dotykowego załączania i wyłączania oraz regulacji oświetlenia LED.

Touch switch LED 6A with touch function on and off and adjust the LED lighting.

Сенсорный выключатель LED 6A с датчиком прикосновения вкл/выкл, а так же регулирование освещения LED.

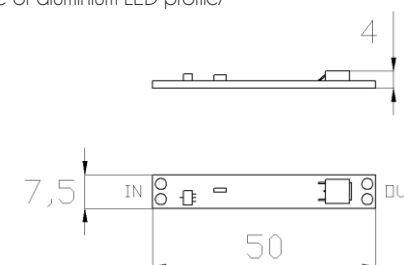
**Dostępne opcje/ Available Options/ Доступные варианты/:**

- **Półprodukt z sensorem (przewodem)/** Touch switch with sensor (cable)/ полупродукт с сенсором
- **W zaślepce do profilu/** Touch switch in the tip to profile/ В заглушке профиля
- **W kloszu do profilu aluminiowego/** Touch switch in the cover/ В абажуре алюминиевого профиля
- **W obudowie aluminiowej wykonanej z profilu aluminiowego ze złączem AMP3/** Touch switch in the aluminium box made of aluminium LED profile/ В корпусе алюминиевого профиля с гнездом AMP3

**Wejście/ Input/ Вход:** -- 100-240V AC

**Wyjście/ Output/ Выход:** - 100-240V AC

**Moc maksymalna/ Maximum power/ Мощность max:** 250W



### Wyłącznik dotykowy LED 6A w profilu



#### Wyłącznik dotykowy LED 6A z funkcją ściemniacza.

Touch switch LED 6A with touch function on and off and adjust the LED lighting.

Сенсорный выключатель LED 6A с датчиком прикосновения вкл/выкл, а так же регулирование освещения LED.

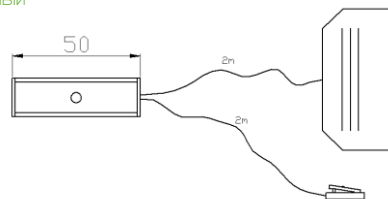
**Moc Max/** Max power/ Мощность max: 12V DC / 72 W

**Dostępne opcje/** Available Options/ Доступные варианты/:

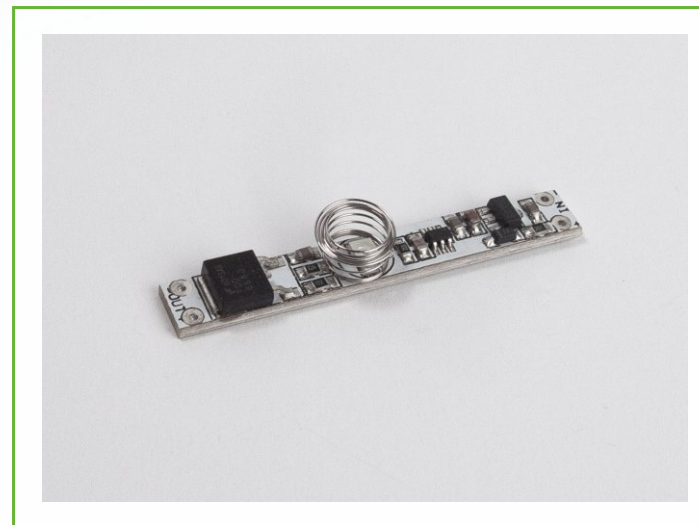
- **Bez gniazda AMPIII/** Without AMPIII socket/ без гнезда AMPIII
- **Z gniazdem AMPIII/** With AMPIII socket / с гнездом AMPIII

**Pokrycie profili i zaślepek/** Covering/ Покрытие профилей и заглушек:

- ☒ **Aluminium/** Aluminium/ Алюминий
- ☐ **Białe aluminium/** White aluminium/ Алюминий белый
- ☐ **Czarne aluminium/** Black aluminium/ Алюминий черный



### Wyłącznik dotykowy LED 4A ze sprężynką



#### Wyłącznik dotykowy LED 4A ze sprężynką.

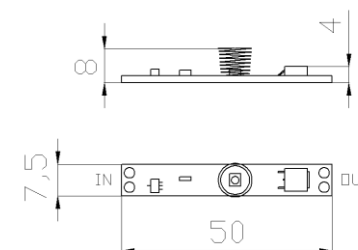
Touch switch LED 4A with spring.

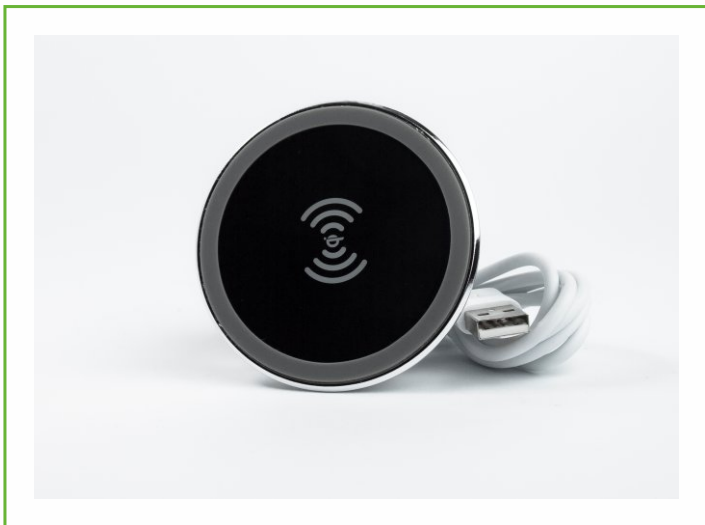
Сенсорный выключатель LED 4A с датчиком прикосновения на пружинке.

**Moc Max/** Max power/ Мощность max: 12V DC/ 48W (24V DC/ 96W)

**Dostępne opcje/** Available Options/ Доступные варианты/:

- **Bez gniazda AMPIII/** Without AMPIII socket/ без гнезда AMPIII
- **Z gniazdem AMPIII/** With AMPIII socket / с гнездом AMPIII



Ładowarka bezprzewodowa  
do wbudowania w blat

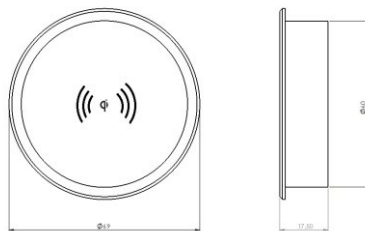
Ładowarka indukcyjna w standardzie Qi do wbudowania w blat.

Built-in Qi induction charger.

Беспроводная зарядка Qi стандарта с монтажем в столешницы.

**Wejście/ Input/ Вход:** -- 5V DC

**Moc ładowania/ Load power/ -** 5W

Wyłącznik LED  
z funkcją ściemniacza

Wyłącznik LED z funkcją ściemniacza wbudowany w wyłącznik klawiszowy.

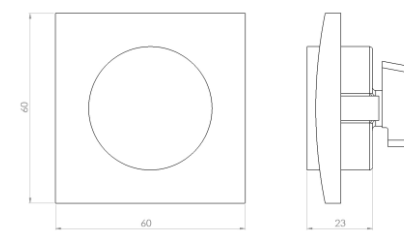
LED dimmer switch built into the key switch.

Выключатель LED с функцией притемнения и bi-цвета в клавишном выключателе.

**Wejście/ Input/ Вход:** -- 12V D

**Wyjście/ Output/ Выход:** - 12V DC

**Moc maksymalna/ Maximum power/ Мощность max:** 72W





## AMP III + gniazdo pojedyncze



## AMP III + gniazdo pojedyncze.

AMP III plug with single socket.

Провод к штыревому разъему AMP III с одинарным гнездом.

Napięcie max./ Max. voltage/ макс вольтаж: 24V

IP20 III CE

## AMP III + złączka LED do paska monokolor



## AMP III + złączka LED do paska monokolor.

AMP III plug with LED monocolour strip connector.

Провод AMP III + соединитель для ленты LED моноцвет.

Napięcie max./ Max. voltage/ макс вольтаж: 24V

IP20 III CE

## Przewód RGB



## Przewód RGB.

RGB wire with strip connector.

Провод RGB.

Napięcie max./ Max. voltage/ макс вольтаж: 24V

IP20 III CE

Łącznik paska pojedynczy  
Łącznik paska podwójny

## Łącznik paska pojedynczy lub podwójny.

Single or Double LED strip connector.

Соединитель для ленты LED двойной.

Napięcie max./ Max. voltage/ макс вольтаж: 24V

IP20 III CE

## Gniazdo AMP III 3-punktowe

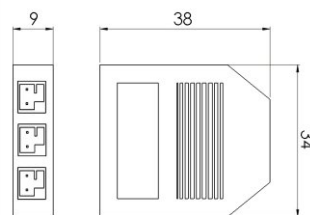


Gniazdo AMP III 3-punktowe.

3 slots AMP III connection socket

Разъем штыревой AMP на 6 гнезд.

Napięcie max./ Max. voltage/ макс. вольты: 24V



IP20 III CE

## Gniazdo AMP III 6-punktowe

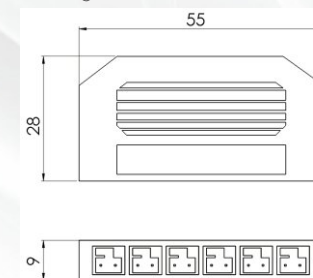


Gniazdo AMP III 6-punktowe.

6 slots AMP III connection socket

Разъем штыревой AMP на 6 гнезд.

Napięcie max./ Max. voltage/ макс. вольты: 24V



IP20 III CE

## Przewód + Wyłącznik nożny + Gniazdo AMP

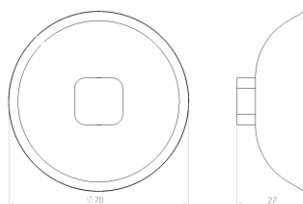


Przewód + wyłącznik nożny + gniazdo AMP.

AMP III connection socket with foot switch and wire.

Провод+Выключатель ножной+Штыревой разъем AMP III.

Napięcie max./ Max. voltage/ макс. вольты: 24V



IP20 III CE

## Przewód+Wyłącznik suwakowy +Gniazdo AMP

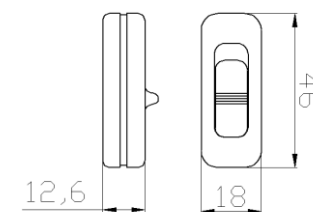


Przewód + wyłącznik suwakowy + gniazdo AMP

AMP III connection socket with slider switch and wire.

Провод+Выключатель ON / OFF +Штыревой разъем AMP III.

Napięcie max./ Max. voltage/ макс. вольты: 24V



IP20 III CE





## KONTAKT

Pszczyna, 43-200  
ul. Leśna 48

tel: +48 (32) 448-48-34

tel: +48 (32) 448-11-68/69

[altori@altori.pl](mailto:altori@altori.pl)

[www.altori.pl](http://www.altori.pl)