



SU-MA

LAMPY
OGRODOWE

OŚWIETLENIE
ZEWNĘTRZNE

ANEKS DO KATALOGU
2017 / 2018

SU-MA

LAMPY
OGRODOWE

OŚWIETLENIE
ZEWNĘTRZNE

ANEKS DO KATALOGU
2017 / 2018

FLER / 4		
EVO / 8		
ADELA MIDI / 12		
MINI / 16		
TULA / 18		
SLIM / 20		
MUR LED INOX / 21		
MUR LED / 22		
PABLA / 24		

ADELA 8003 / 25		
CUBE MAX / 26		
NEO / 30		
LINEA / 34		
MARS / 36		
TYTAN / 38		
PRIT PC / 40		
MUR PC / 42		
BOAT / 43		

FLER



FLER

MATERIAŁ:

- **korpus:**
aluminium
- **klosz:**
biały poliwęglan

KOLOR:

ciemny popiel

KOD: 17602-780 DG

90×2835 SMD LED, 10 W
Barwa światła: 4000 K
Strumień świetlny: 720 lm
IP 54

KOD: 17602-580 DG

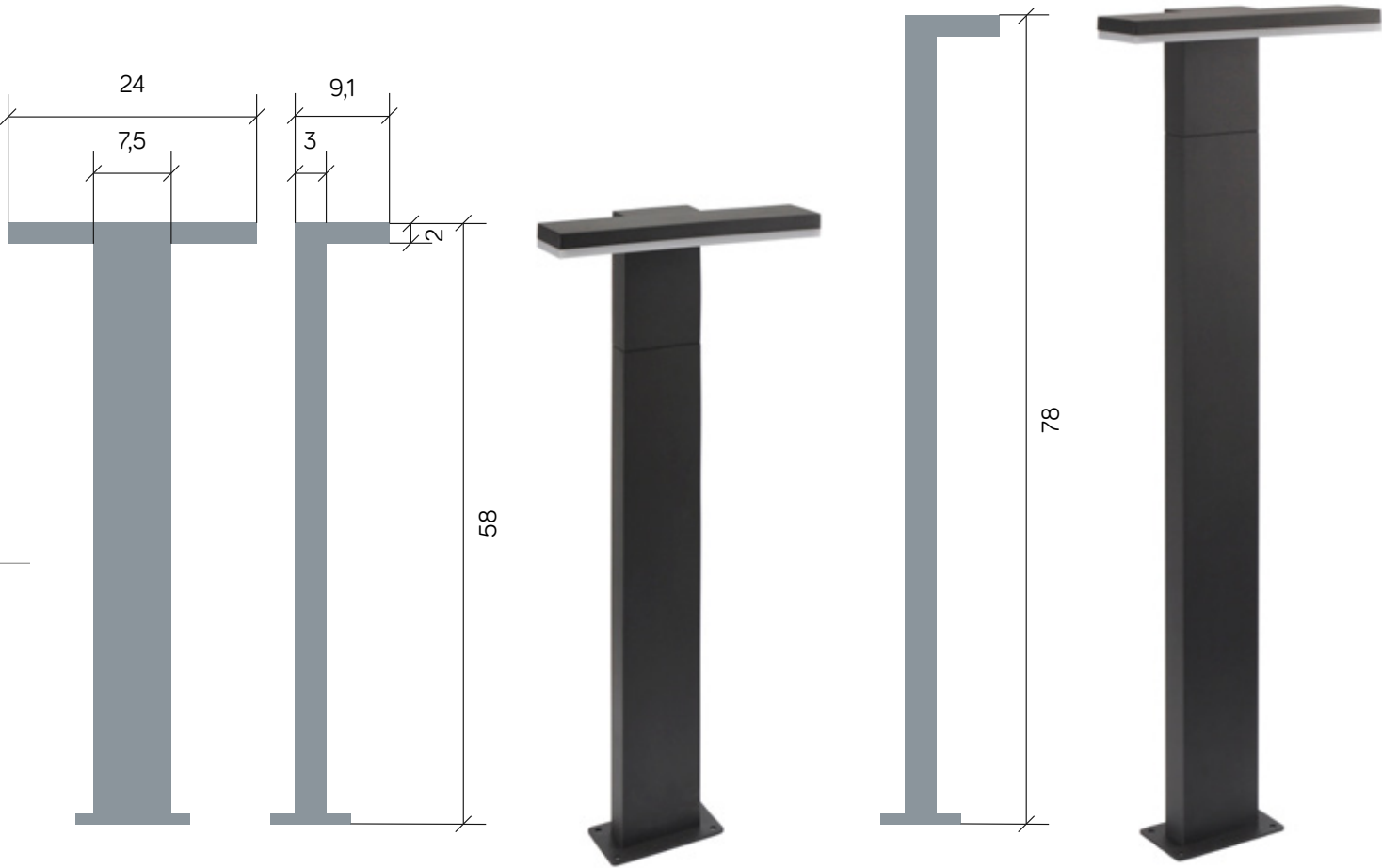
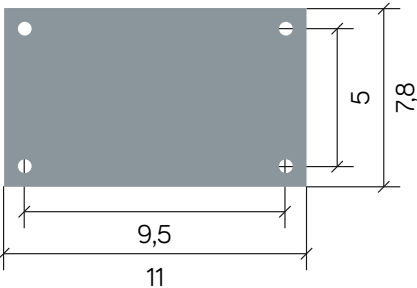
90×2835 SMD LED, 10 W
Barwa światła: 4000 K
Strumień świetlny: 720 lm
IP 54

KOD: 17601 DG

90×2835 SMD LED, 10 W
Barwa światła: 4000 K
Strumień świetlny: 720 lm
↕ 11,5 ↔ 24 ↗ 9,1 cm
IP 54



Podstawa



EVO



EVO

MATERIAŁ:

- **korpus:**
aluminium
- **klosz:**
biały poliwęglan

KOLOR:

ciemny popiel

KOD: GL15403

2×84 2835 SMD LED, 20 W
Barwa światła: 4000 K
Strumień świetlny: 1200 lm
↑ 80 ↔ 11 ↗ 5,5 cm
IP 54

KOD: GL15402

2×48 2835 SMD LED, 12 W
Barwa światła: 4000 K
Strumień świetlny: 710 lm
↑ 50 ↔ 11 ↗ 5,5 cm
IP 54

KOD: GL15401

2×30 2835 SMD LED, 8 W
Barwa światła: 4000 K
Strumień świetlny: 560 lm
↑ 30 ↔ 11 ↗ 5,5 cm
IP 54

KOD: GL15404

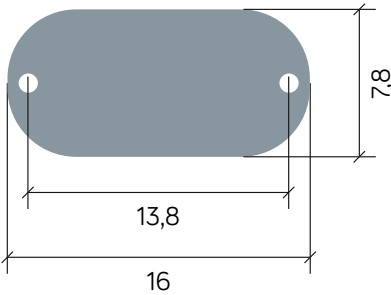
2×30 2835 SMD LED, 8 W
Barwa światła: 4000 K
Strumień świetlny: 560 lm
↑ 25 ↔ 11 ↗ 10,5 cm
IP 54

UWAGA:

Lampy serii Evo świecą w dwóch kierunkach.



Podstawa



ADELA MIDI

MATERIAŁ:

- korpus:
aluminium
- klosz:
szkło przezroczyste

KOLOR:

ciemny popiel

KOD: M1460 DG

↑ 19 ↔ 8,7 ↗ 12,5 cm

Źródło światła: 2×GU10

IP 54

KOD: M1459 DG

↑ 13 ↔ 8,7 ↗ 12,5 cm

Źródło światła: 1×GU10

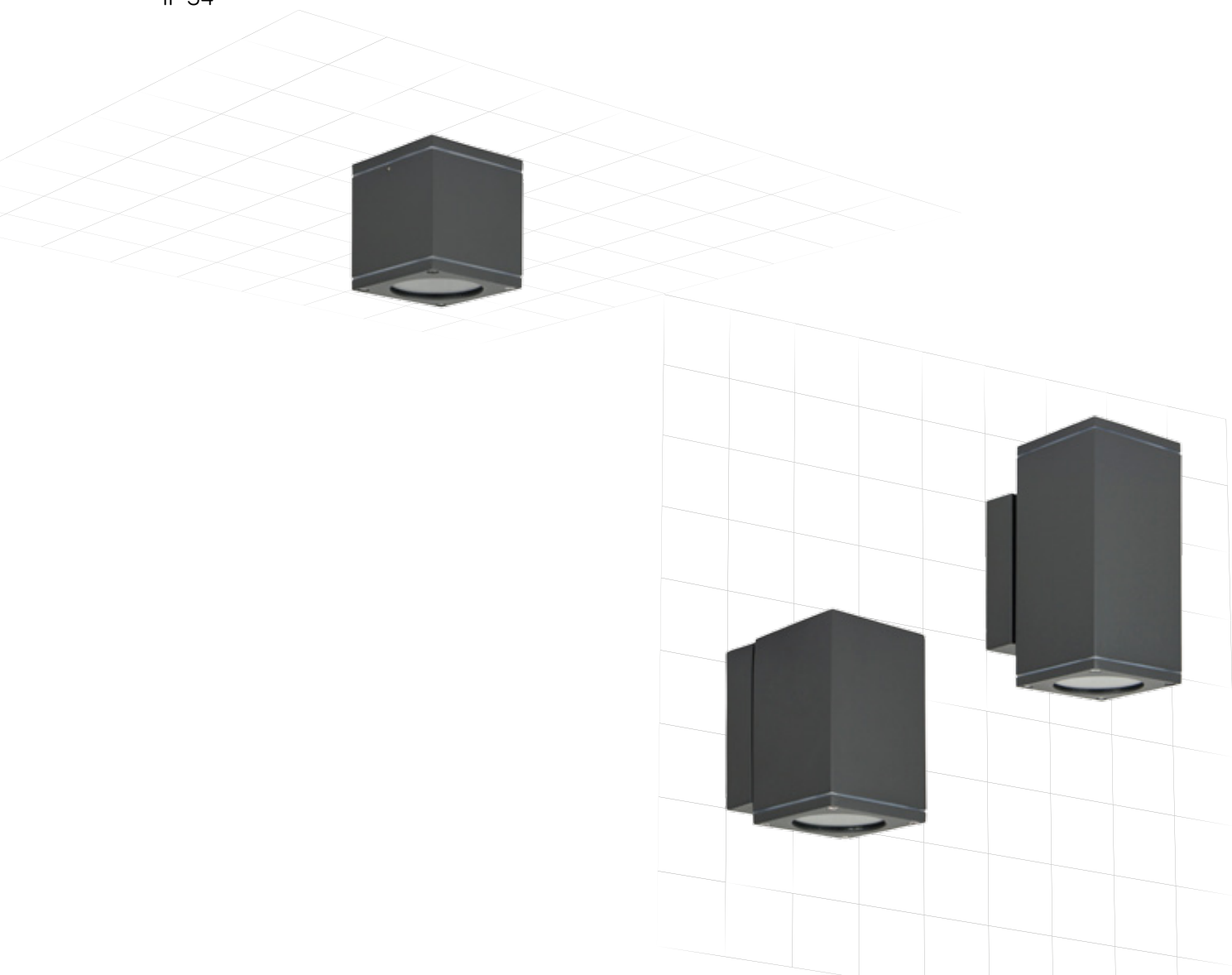
IP 54

KOD: M1458 DG

↑ 9,5 ↔ 8,7 ↗ 8,7 cm

Źródło światła: 1×GU10

IP 54



ADELA MIDI

MATERIAŁ:

- korpus:
aluminium
- klosz:
szkło przezroczyste

KOLOR:

ciemny popiel

KOD: M1457 DG

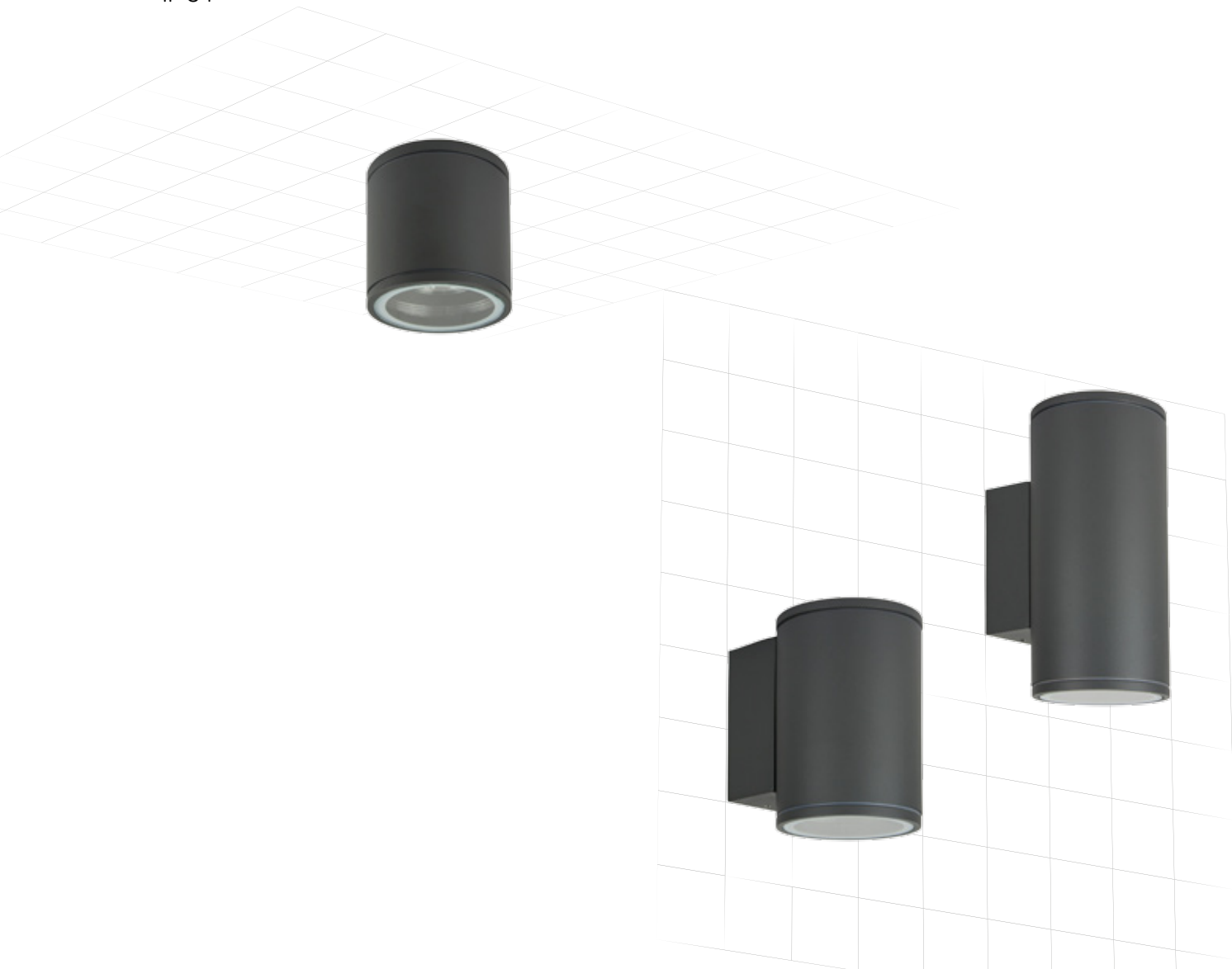
↑ 19 ↗ 12 Ø 9 cm
Źródło światła: 2×GU10
IP 54

KOD: M1456 DG

↑ 13,2 ↗ 12 Ø 9 cm
Źródło światła: 1×GU10
IP 54

KOD: M1455 DG

↑ 9 Ø 9 cm
Źródło światła: 1×GU10
IP 54



MINI

MATERIAŁ:

- **korpus:**
aluminium
- **klosz:**
szkło przezroczyste

KOLOR:

- ciemny popiel (DG)
- szczerkowane aluminium (BR)

KOD: 5005 DG

Źródło światła: 1×GU10
IP 44

KOD:

5001 DG

5001 BR

↑ 9,2 ↔ 6,8 ↗ 8 cm
Źródło światła: 1×GU10
IP 44

KOD:

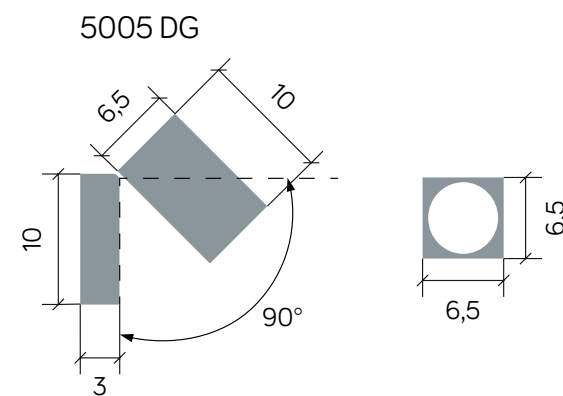
5002 DG

5002 BR

↑ 15 ↔ 6,8 ↗ 8 cm
Źródło światła: 2×GU10
IP 44



MINI



TULA

MATERIAŁ:

- korpus:
stal nierdzewna
- klosz:
biały poliwęglan

KOD: M7066

↑ 12 ↔ 12 ↗ 4,6 cm
Źródło światła: 1×GX53
IP 54

KOD: M7067

↗ 5,2 Ø 14 cm
Źródło światła: 1×GX53
IP 54



SLIM

MATERIAŁ:

- **korpus:**
aluminium
- **klosz:**
szkło przezroczyste

KOLOR:

czarny

KOD: M1016 BL

2×30 LED×0,2 W, 12 W
 Świeci w dwóch kierunkach (góra i dół)
 Barwa światła: 3000 K
 Strumień świetlny: 780 lm
 ↑ 9 ↔ 17,5 ↗ 2,9 cm
 IP 54



MUR LED INOX

MATERIAŁ:

- **korpus:**
stal nierdzewna 304 + aluminium + tworzywo sztuczne
- **klosz:**
biały poliwęglan

KOD: D-04

56×2835 SMD LED, 3,5 W
 Barwa światła: 3000 K
 Strumień świetlny: 195 lm
 Lampa: ↑ 13,5 ↔ 13,5 ↗ 6,5 cm
 Puszka: ↑ 11,8 ↔ 11,8 ↗ 5,5 cm
 IP 65

KOD: C-04

56×2835 SMD LED, 3,5 W
 Barwa światła: 3000 K
 Strumień świetlny: 187 lm
 Lampa: ↑ 9,5 ↔ 20,5 ↗ 6,5 cm
 Puszka: ↑ 8 ↔ 19 ↗ 5,5 cm
 IP 65



MUR LED

MATERIAŁ:

— korpus:
aluminium

KOLOR:

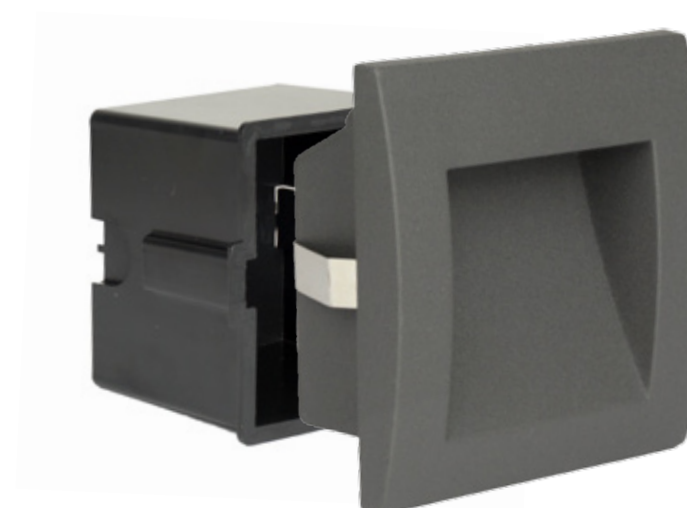
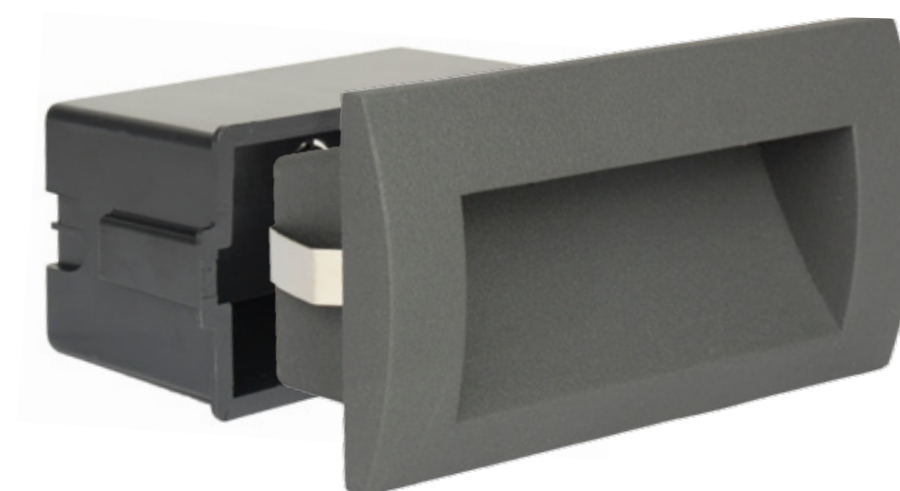
ciemny popiel

KOD: M2029

15 LED×0,1 W, 1,5 W
Barwa światła: 3000 K
Strumień świetlny: 60 lm
Lampa: \uparrow 9 \leftrightarrow 9 \nearrow 7,1 cm
Puszka: \uparrow 7,5 \leftrightarrow 8 \nearrow 6 cm
IP 65

KOD: M2031

15 LED×0,2 W, 3 W
Barwa światła: 3000 K
Strumień świetlny: 120 lm
Lampa: \uparrow 7 \leftrightarrow 14 \nearrow 7,1 cm
Puszka: \uparrow 5,7 \leftrightarrow 12,6 \nearrow 6 cm
IP 65



PABLA

MATERIAŁ:

- **korpus:**
aluminium / stal nierdzewna
- **klosz:**
Szkło hartowane

KOD: M4030

1× E27
 Lampa: ↓ 23,5 ↔ 18 ↗ 18 cm
 Puszka: ↓ 23 Ø 13
 IP 67



ADELA 8003

MATERIAŁ:

- **korpus:**
aluminium
- **klosz:**
szkło przezroczyste

KOLOR:

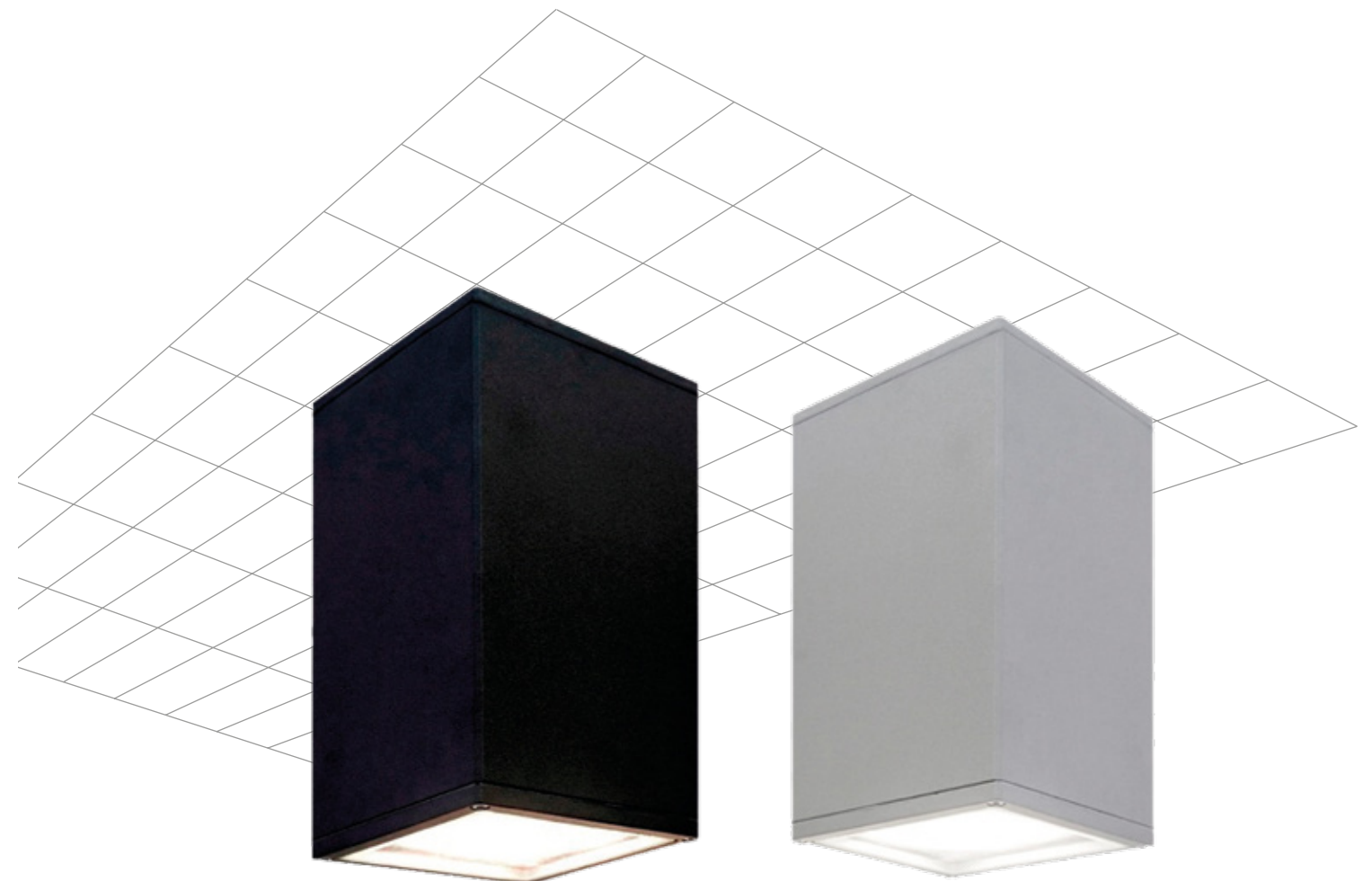
czarny
 srebrny

KOD: 8003 AL

E27
 max 60 W, 230 V
 ↓ 21 ↔ 12 ↗ 12 cm
 IP 54

KOD: 8003 BL

E27
 max 60 W, 230 V
 ↓ 21 ↔ 12 ↗ 12 cm
 IP 54



CUBE MAX

MATERIAŁ:

- korpus:
aluminium
- klosz (10 × 10 × 10 cm):
szkło akrylowe (PMMA) satynowe

KOLOR:

- czarny
- srebrny
- ciemny popiel

KOD sufitowa:

- CB-MAX S BL
- CB-MAX S AL
- CB-MAX S DG

E27 CFL, MAX. 20 W, 230 V
lub E27 LED, 230 V
↑ 22 ↔ 10 ↗ 10 cm
IP 44

KOD kinkiet:

- CB-MAX K BL
- CB-MAX K AL
- CB-MAX K DG

E27 CFL, MAX. 20 W, 230 V
lub E27 LED, 230 V
↑ 22 ↔ 10 ↗ 17 cm
IP 44



CUBE MAX

KOD: _____

- CB-MAX 1000 BL
- CB-MAX 1000 AL
- CB-MAX 1000 DG

E27 CFL, MAX. 20 W, 230 V
lub E27 LED, 230 V
↑ 100 ↔ 10 ↗ 10 cm
IP 44

KOD: _____

- CB-MAX 700 BL
- CB-MAX 700 AL
- CB-MAX 700 DG

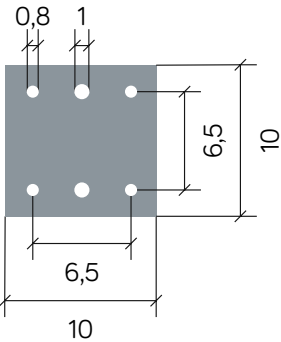
E27 CFL, MAX. 20 W, 230 V
lub E27 LED, 230 V
↑ 70 ↔ 10 ↗ 10 cm
IP 44

KOD: _____

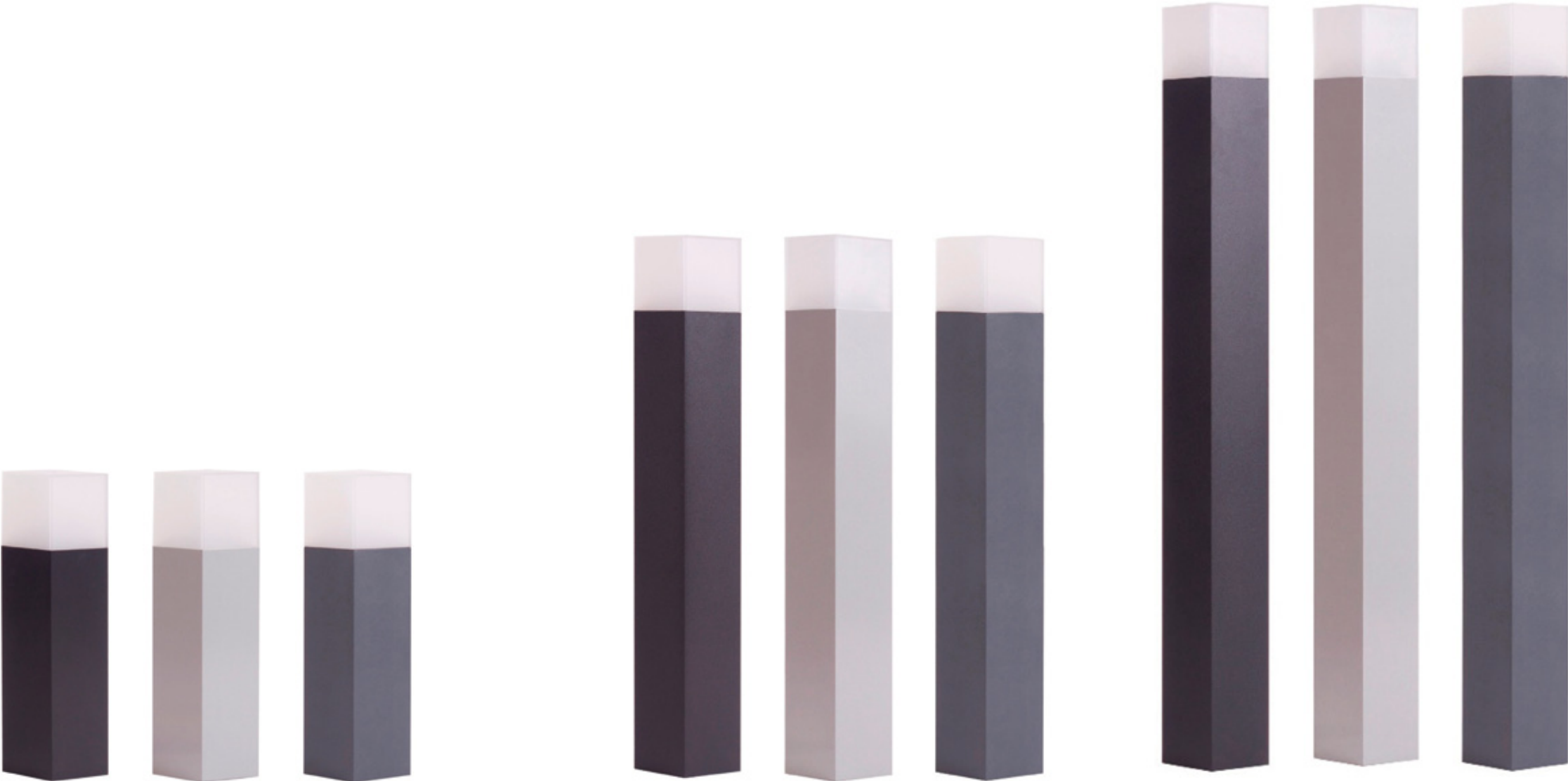
- CB-MAX 400 BL
- CB-MAX 400 AL
- CB-MAX 400 DG

E27 CFL, MAX. 20 W, 230 V
lub E27 LED, 230 V
↑ 40 ↔ 10 ↗ 10 cm
IP 44

Podstawa



CUBE MAX



NEO



NEO

MATERIAŁ:

- **korpus:**
aluminium
- **klosz:**
biały poliwęglan

KOLOR:

ciemny popiel

KOD KINKIET: 11701 DG

48 LED, 9,5 W; 230 V

Barwa światła : 4000 K,

Strumień świetlny: 600 lm

↑ 11,5 ↔ 12 ↗ 13 cm

IP 54



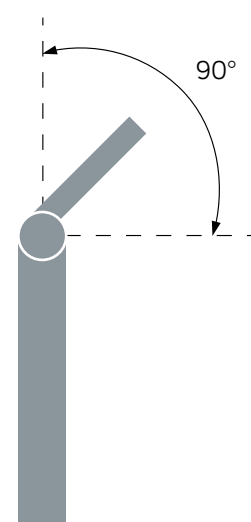
NEO

KOD: 11702-1000 DG

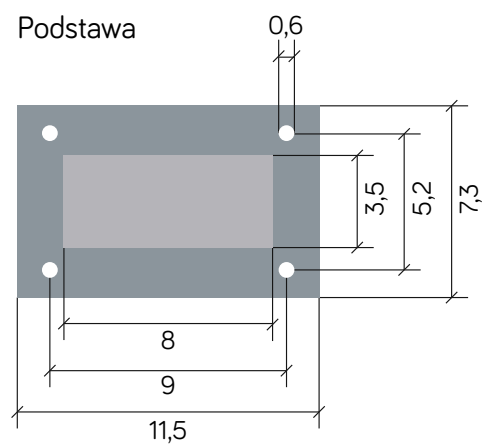
48 LED, 9,5 W; 230 V
 Barwa światła : 4000 K,
 Strumień świetlny: 600 lm
 ↑ 100 ↔ 12 cm
 IP 54

KOD: 11702-600 DG

48 LED, 9,5 W; 230 V
 Barwa światła : 4000 K,
 Strumień świetlny: 600 lm
 ↑ 60 ↔ 12 ↗ 12 cm
 IP 54



Podstawa



NEO



LINEA

MATERIAŁ:

- korpus:
aluminium
- klosz:
biały poliwęglan

KOLOR:

ciemny popiel

KOD: 16702-600

2 × 120 LED, 17 W – świeci w dwóch kierunkach

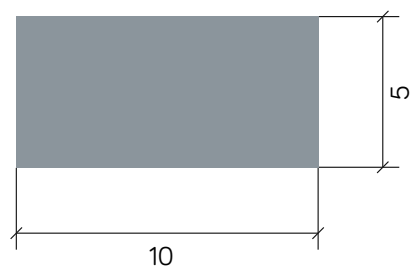
Barwa światła: 4000 K

Strumień świetlny: 1000 lm

↑ 60 ↔ 10 ↗ 5 cm

IP 54

Podstawa



MARS

MATERIAŁ:

- **maszt:**
stal ocynkowana lakierowana proszkowo
- **głowica:**
aluminium, biały poliwęglan

KOLOR:

ciemny popiel

KOD: MLS-LB-22A

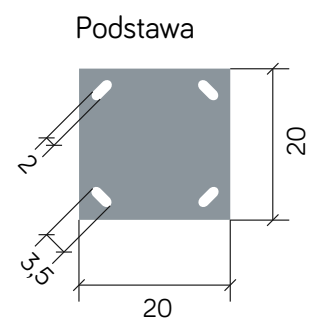
LED, 45 W, 230 V

Barwa światła: 3000 K

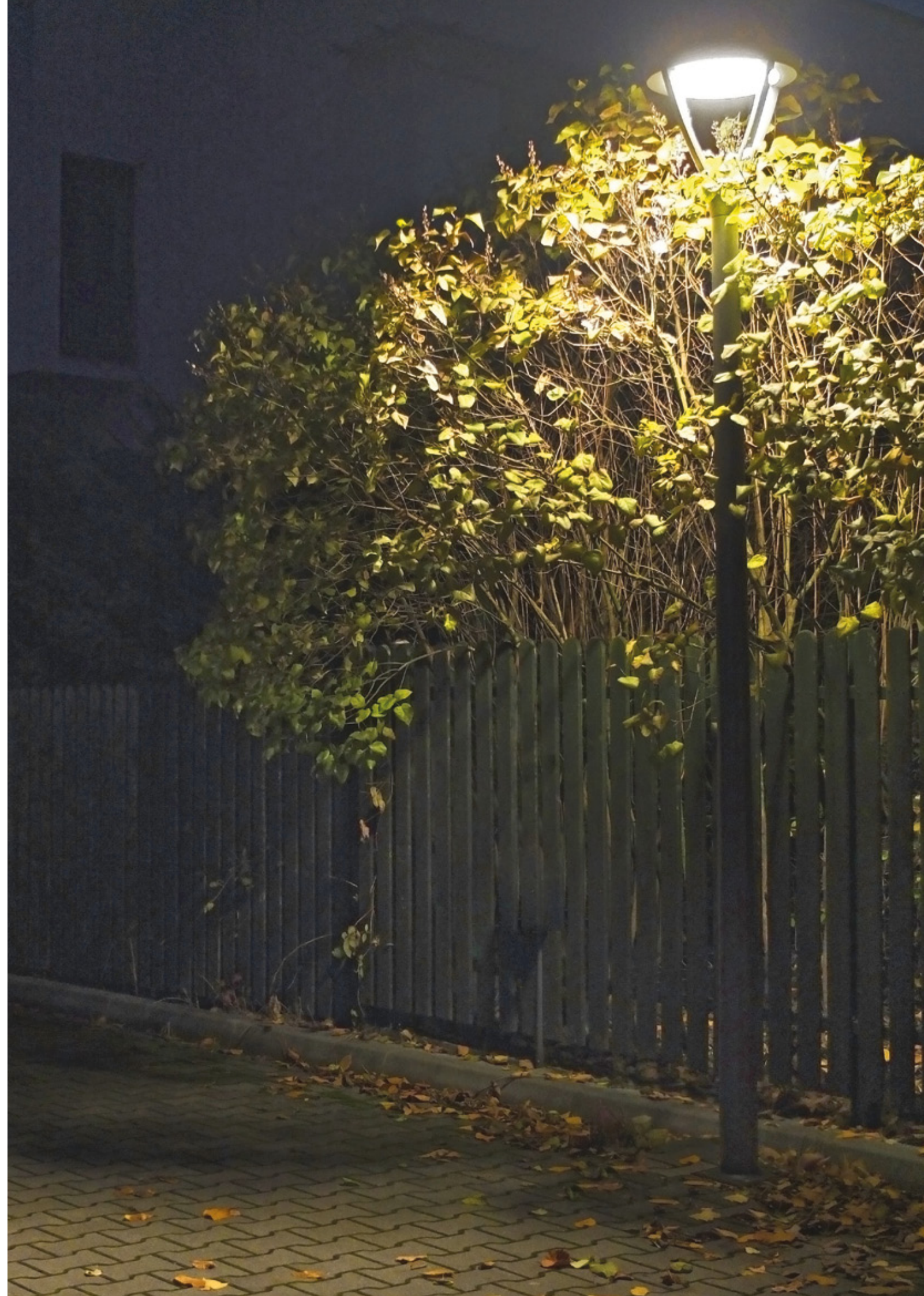
Strumień świetlny: 3825 lm

↑ 318 Ø 44 cm

IP 65



Pasuje do
FUNDAMENTU MAXI



TYTAN

MATERIAŁ:

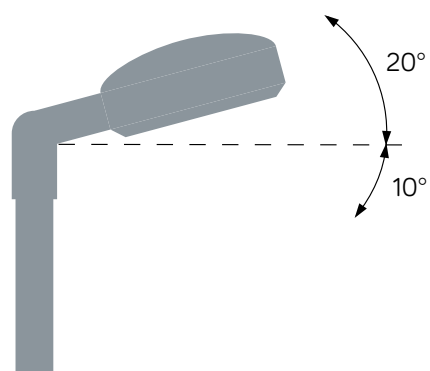
- **maszt:**
stal ocynkowana lakierowana proszkowo
- **głowica:**
aluminium, szkło hartowane

KOLOR:

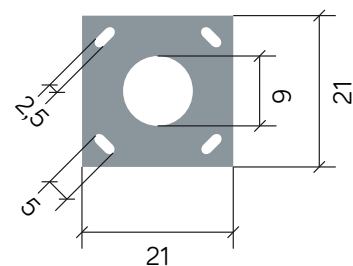
ciemny popiel

KOD: MLB-83B

LED, 40 W, 230 V ;
Barwa światła: 3000 K
Strumień świetlny: 2401 lm
↑ 314 ↔ 35 ↗ 44 cm
IP 65



Podstawa



Pasuje do
FUNDAMENTU MAXI



PRIT PC

MATERIAŁ:

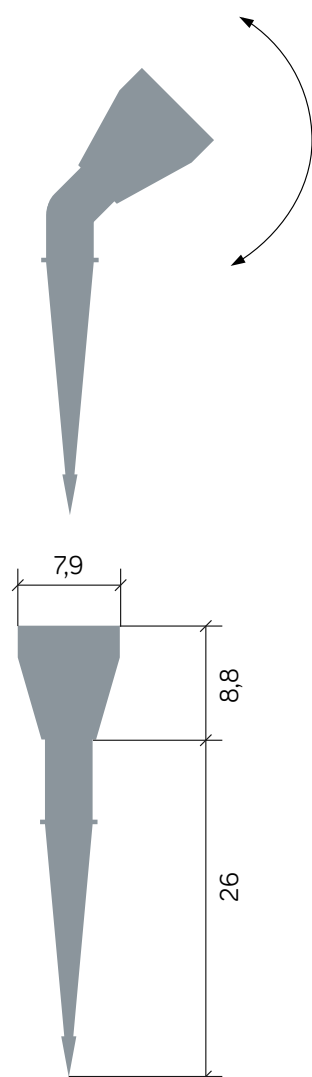
- korpus:
tworzywo sztuczne
- klosz:
szkło przezroczyste

KOLOR:

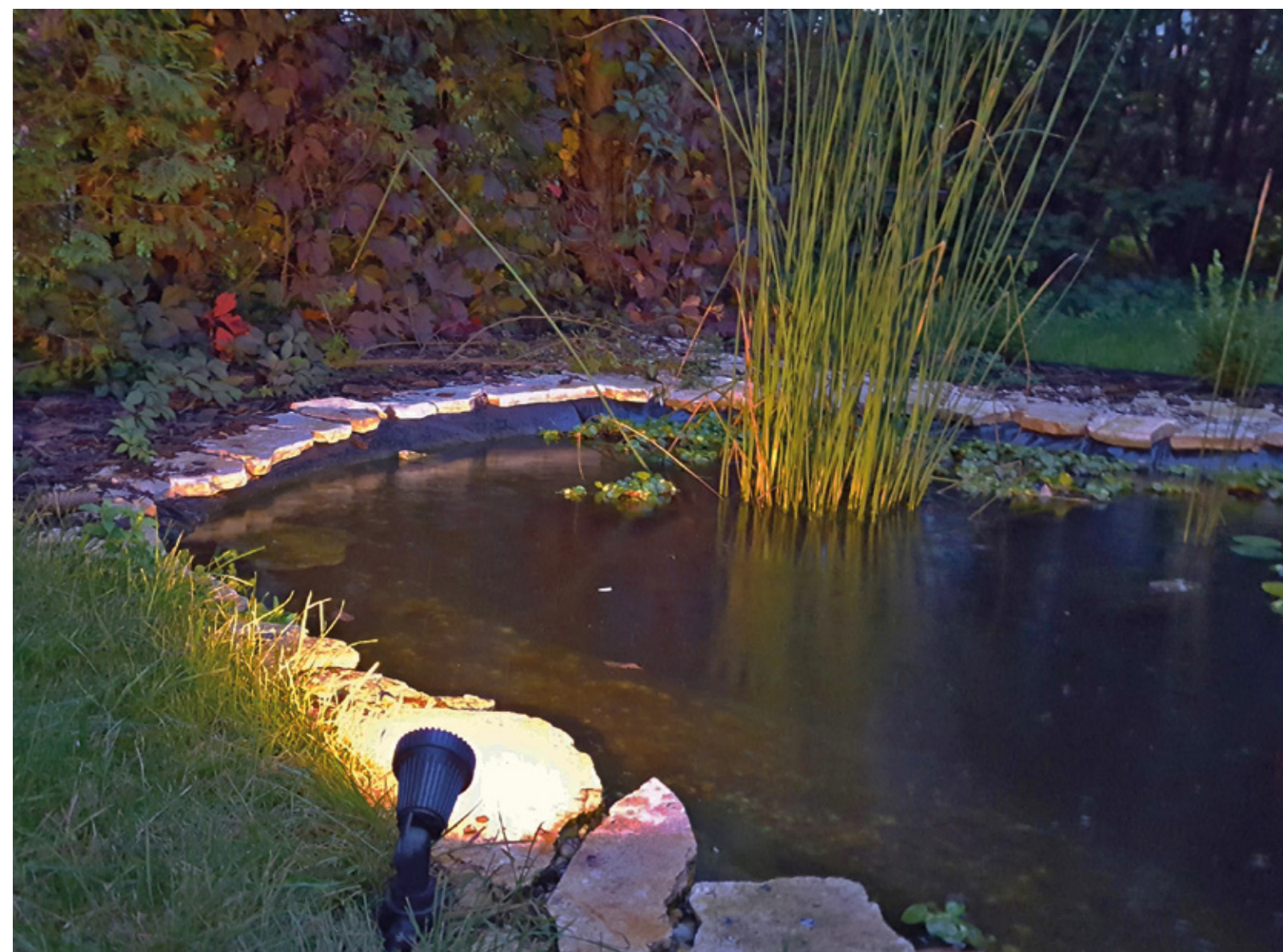
czarny

KOD: LK4001-15A

LED GU10 lub HALOGEN GU10
max 50 W; 230 V
↑ 26 Ø 7,9 cm
IP 55



PRIT PC



MUR PC

MATERIAŁ:

— **korpus:**
tworzywo sztuczne

KOLOR:

szary

KOD: 1502A

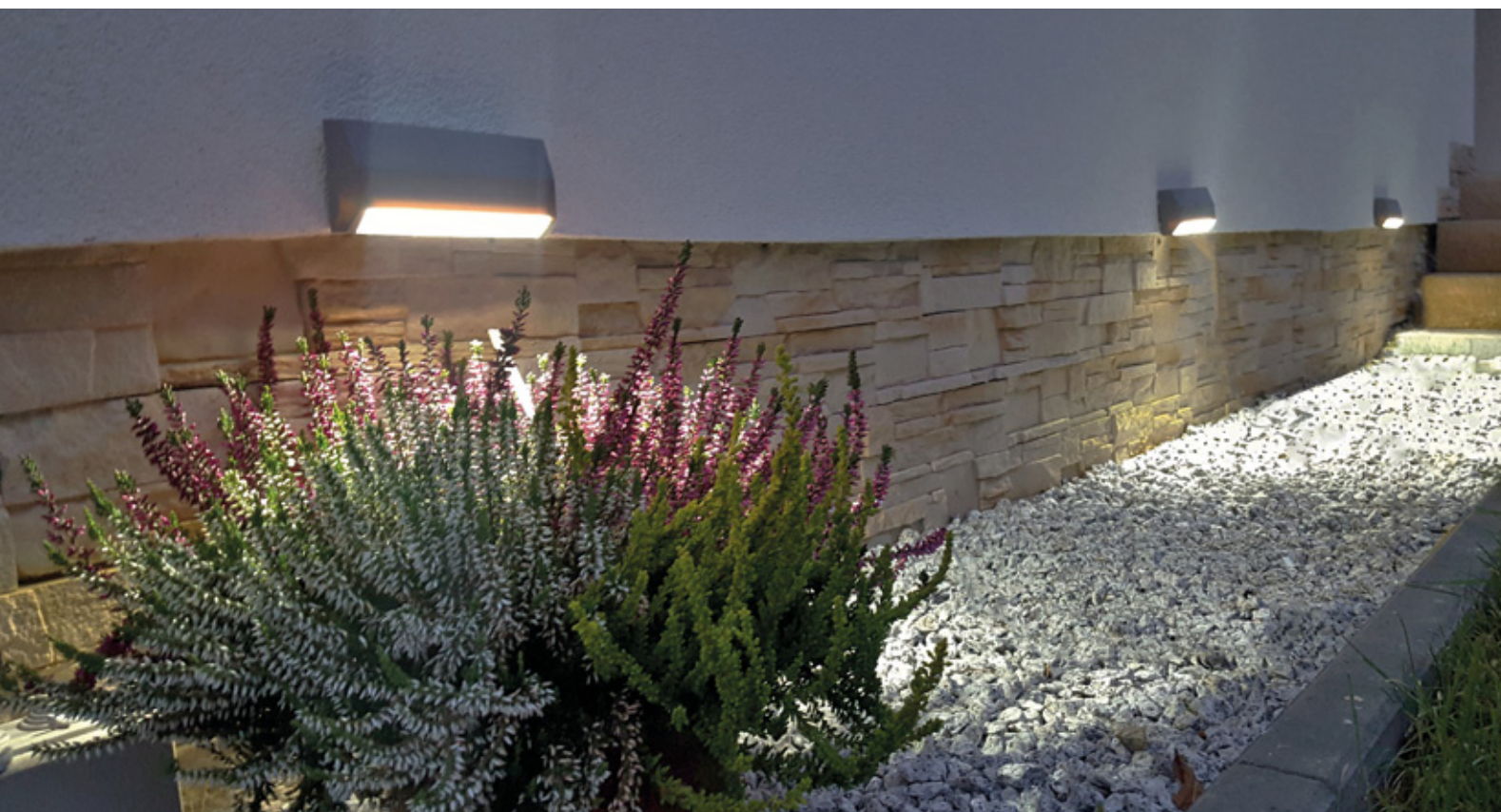
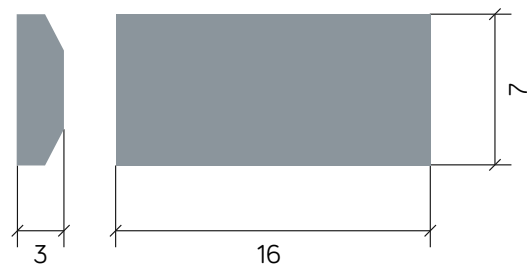
20 LED; 3 W; 230 V

Barwa światła: 3000 K lub 5000 K

Strumień świetlny: 150 lm

↑ 7 ↔ 16 ↗ 3 cm

IP 44



BOAT

MATERIAŁ:

— **korpus:**
aluminium

— **klosz:**
poliwęglan

KOLOR:

ciemny popiel

KOD: LS-LT-3A

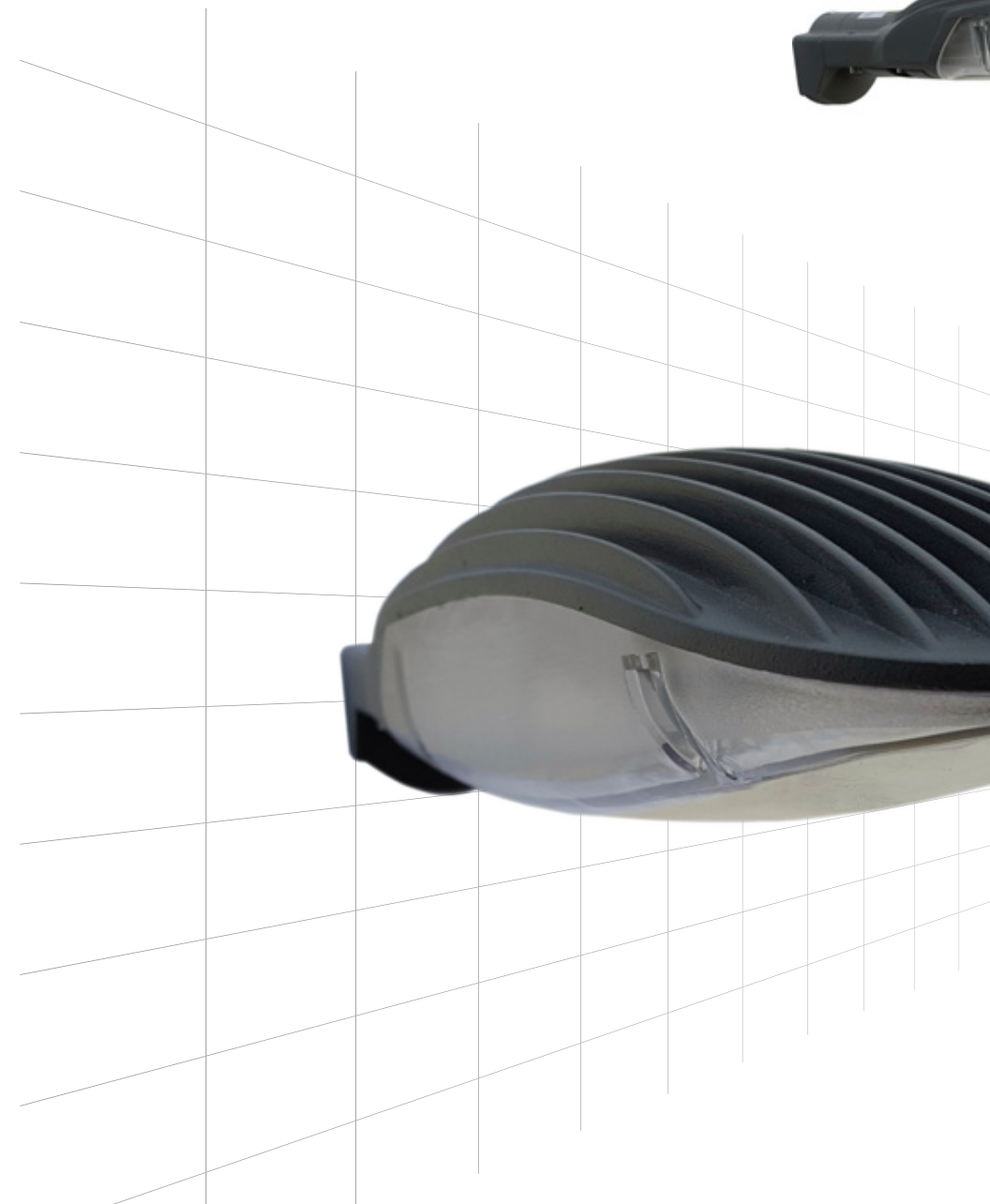
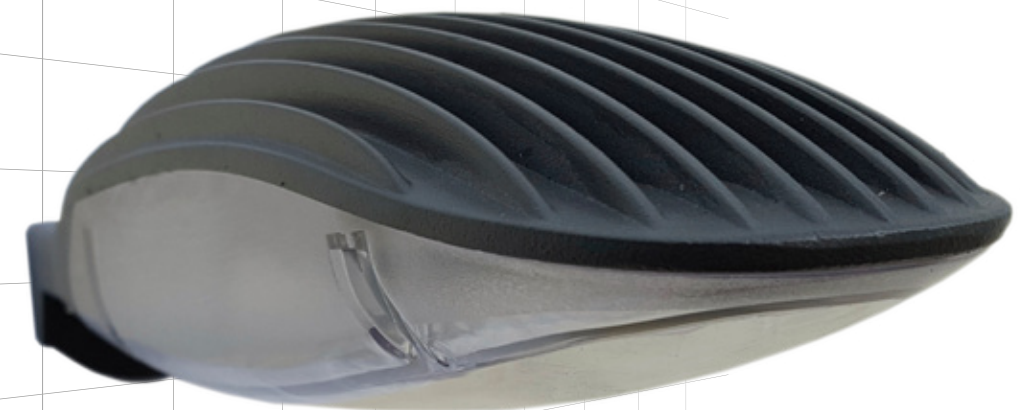
12 LED, 26 W, 220 V

Ciepła barwa: 3000 K

Strumień świetlny: 2250 lm

↑ 10,9 ↔ 9,2 ↗ 38,8 cm

IP 65



FIRMA HANDLOWO-PRODUKCYJNA SU-MA

UL. SIEWNA 30, 31-231 KRAKÓW, POLAND
TEL. + 48 12 415 92 30
FAX + 48 12 415 18 79

suma@lampy-ogrodowe.pl
www.lampy-ogrodowe.pl

FIRMA HANDLOWO-PRODUKCYJNA SU-MA

UL. SIEWNA 30, 31-231 KRAKÓW, POLAND
TEL. + 48 12 415 92 30
FAX + 48 12 415 18 79

suma@lampy-ogrodowe.pl
www.lampy-ogrodowe.pl